

112 年 2 月 GC01 標工程進度

一、八德(南段)工區：

- (1) 建德路及新關道路共 337 支基樁已於 109 年 11 月全部施作完成。
- (2) 建德路及新關道路共 66 座樁帽已於 110 年 6 月全部施作完成。
- (3) 建德路及新關道路共 60 支 RC 墩柱已於 110 年 8 月全部施作完成；鋼墩柱共 5 支已於 110 年 9 月全部施作完成。
- (4) 建德路及新關道路共 60 支帽梁已於 111 年 5 月全部施作完成。
- (5) 建德路及新關道路已完成 PG01-05~P01-01、P01-01~P01-04、P01-06~P01-08、P01-13~P01-15、P01-28~P01-31、P01-40~P01-41、P01-42~P01-43、PG02-04~P02-01，累計 14 跨場鑄箱型梁橋面版，目前將接續進行 P01-41~P01-42 混凝土養護作業。
- (6) 新關道路已完成 P01-04~06、08~13、18~28、P01-31~P01-39、P02-01~P02A-07，累計 62 支預鑄混凝土 U 型梁吊裝，目前持續進行預鑄混凝土 U 型梁生產作業。
- (7) 新關道路已完成 PE01~02、P01-15~18，累計 4 跨鋼箱型梁吊裝，目前持續進行鋼箱型梁生產作業。
- (8) G01 車站出入口目前進行四樓梁版鋼筋綁紮；G02 車站出入口目前進行 2 至 3 樓樓梯及 1 樓水箱模板組立。

二、蘆竹、大園(北段)工區：

- (1) 中正北路 B 工區(蘆竹區中正北路，南竹路~中正路橋)、C 工區(蘆竹區中正北路~南工路)、D-1 工區(蘆興街-南青路~南工路二段)、南崁路二段 D 工區(南青路~山隆加油站)、E 工區(南崁路二段 532 號~坑菓路口)及 F 工區(坑菓路-G31~G32 車站) 1,458 支基樁已於 111 年 5 月全部施作完成。
- (2) 中正北路、南崁路二段、三民路二段及坑菓路持續進行樁帽施作，累計已完成 236 處樁帽。
- (3) 中正北路、南崁路二段、三民路二段及坑菓路持續進行墩柱施作，目前進行墩柱 PDA-11(橋台)#1~2 鋼筋綁紮作業，累計已完成 204 支墩柱。
- (4) 中正北路、南崁路二段、三民路二段及坑菓路持續進行帽梁施作，目前進行 P14/15-13 模板組立；P14-22、P14-27 及 PG32-5 鋼筋綁紮，累計已完成 167 座帽梁。
- (5) G02 車站目前進行鋼構吊裝作業，G13a 車站鋼構吊裝完成。
- (6) 中正北路已完成 P12-15~P12-17、P12-17~PG13-1、PG13-4~P13-1、P31-13~P31-15、P13-36~PG13a-01(上、下行線)、PG13a-6~P13a-02(上、下行線)、P13a-10~P13a-13、

P14-32~P14-33、P31-25~PG32-1，累計 16 跨場鑄箱型梁橋面版，目前進行 P31-20~21 內腹版模組立、P14-33~P14-34 橋面版鋼筋綁紮及預埋件安裝。

- (6) 中正北路已完成 P12-04~P12-15、P13-01~P13-14、P13-17~P13-36、P13a-02~5a、P13a-31~57、P14-38~46，累計 162 支預鑄混凝土 U 型梁吊裝，目前持續進行預鑄混凝土 U 型梁生產作業。
 - (7) 中正北路已完成 P12A-01~P12-02、P13-14~P13-17、P13a-05a~P13a-10、P13a-13~P13a-19、P13a-26~28a，累計 18.5 跨鋼箱型梁吊裝，目前持續進行鋼箱型梁生產作業。
 - (8) 大園三民路二段 P14-31~P14-32 進行跨鋼筋加工及綁紮與模板組立。
 - (9) G13 車站出入口目前進行二樓吸音牆板施作；G13a 車站出入口目前進行三樓梁版模板組立；G14 車站出入口目前進行二樓柱牆第一昇層模板拆除及整理；G31 車站出入口目前進行 B1 層中版模板組立；G32 車站出入口目前進行四樓柱鋼筋調整及環境整理。
- 三、GC01 標截至 112 年 2 月 28 日進度為 60.18%。



預鑄場_U13a13-01(DN)預埋管安裝



鋼構組_DU31-08(AB01~02)箱梁吊裝作業



G13 車站出入口二樓油漆批土作業



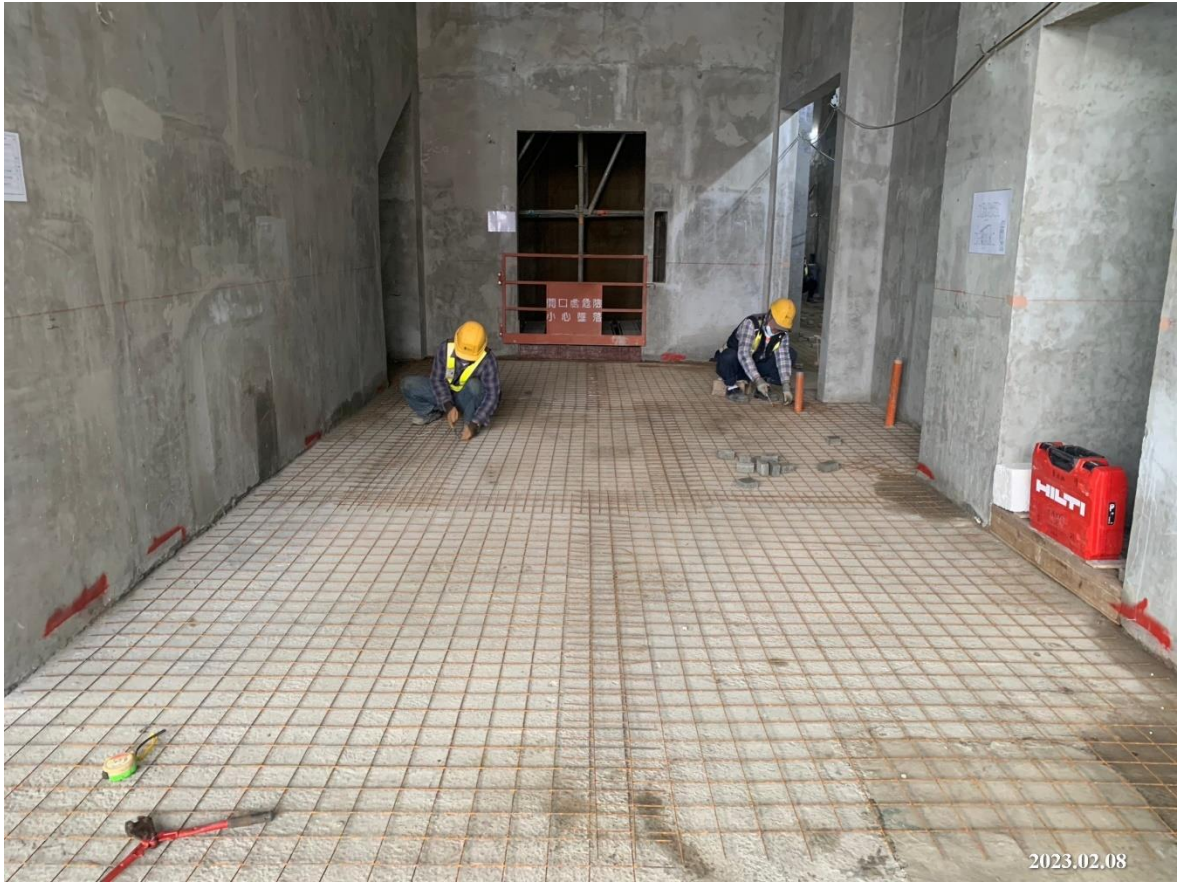
2023-02-07

TG3~TG4 軌道梁鋼筋綁紮

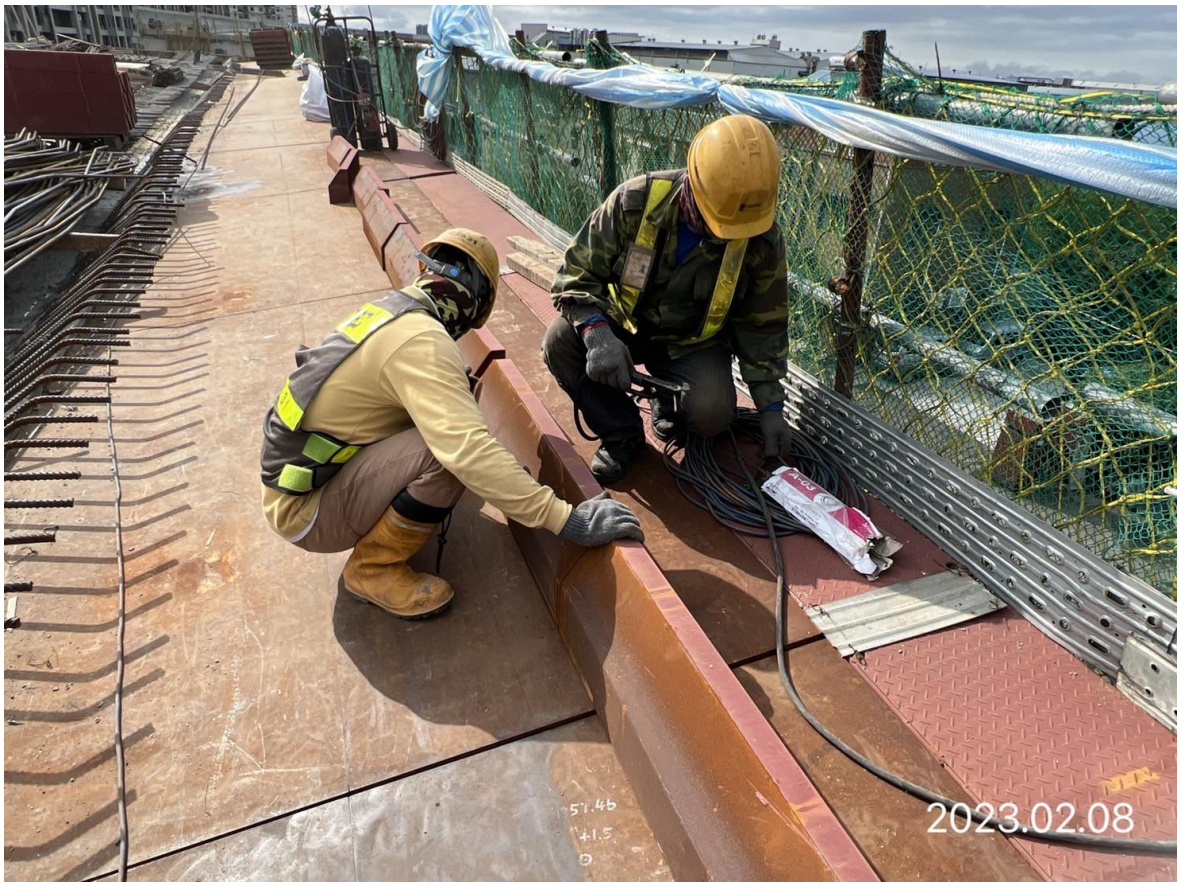


2023.02.07

DU13a-06, DU13a-08 鋼橋現場補漆查驗



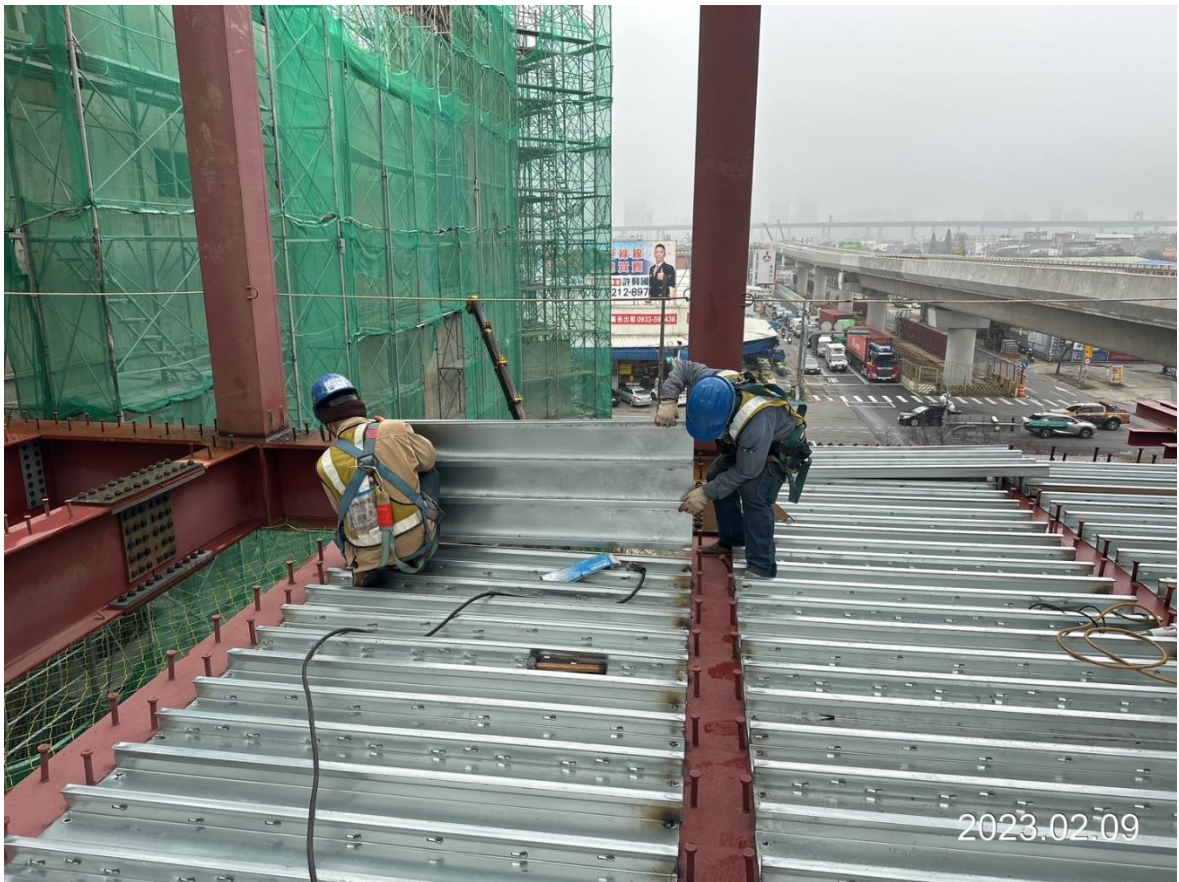
G13 車站出入口一樓混凝土墊層鋼線網鋪設



DU01-11 場撐箱型梁頂版內模組立



G13 車站出入口一樓墊層混凝土澆置



G13 車站鋼承板鋪設

(照片依每月進度全部更新，特此說明)