

114 年 1 月 GC01 標工程進度

一、八德(南段)工區：

- (1) 建德路及新關道路共 337 支基樁已於 109 年 11 月全部施作完成。
- (2) 建德路及新關道路共 66 座樁帽已於 110 年 6 月全部施作完成。
- (3) 建德路及新關道路共 61 支 RC 墩柱已於 110 年 8 月全部施作完成；鋼墩柱共 5 支已於 110 年 9 月全部施作完成。
- (4) 建德路及新關道路共 62 支帽梁已於 111 年 5 月全部施作完成。
- (5) 建德路及新關道路累計完成 16 跨場鑄箱型梁橋面版。
- (6) 建德路及新關道路 64 支預鑄混凝土 U 型梁已於 112 年 5 月全部施作完成。
- (7) 建德路及新關道路累計完成 7 跨鋼箱型梁吊裝。
- (8) 更寮腳箱涵改道前置作業。
- (9) 人行道[建德路至仁德路 95 巷北側)點焊鋼絲網擺放。
- (10) 仁德路 95 巷至廣興路南側碎石級配工地密度試驗，北側路基層夯壓、碎石級配回填。
- (11) 出流管制 FW3、FW4 及 FW13 集水井頂版模板組立及查驗、混凝土澆置。
- (12) 假溝蓋路緣石(北側 5k+115~175)模板組立及查驗、混凝土澆。
- (13) 建國路共管北側分歧部管群配管查驗及混凝土澆置。
- (14) 建國路共管 2 號工作井至人孔鋼軌樁打設。
- (15) 人行道(5k+135~170 北側)整地。
- (16) DU00-02 胸牆組模及隔音牆預埋件安裝。
- (17) G01 站 4 樓給水管施作

二、蘆竹、大園(北段)工區：

- (1) 中正北路 B 工區(蘆竹區中正北路，南竹路~中正路橋)、C 工區(蘆竹區中正北路~南工路)、D-1 工區(蘆興街-南青路~南工路二段)、南崁路二段 D 工區(南青路~山隆加油站)、E 工區(南崁路二段 532 號~坑菓路口)及 F 工區 (坑菓路-G31~G32 車站) 1,458 支基樁已於 111 年 5 月全部施作完成。
- (2) 中正北路、南崁路二段、三民路二段及坑菓路樁帽共 249 處已全數完成。
- (3) 中正北路、南崁路二段、三民路二段及坑菓路持續進行墩柱施作，累計已完成 247 支墩柱。
- (4) 中正北路、南崁路二段、三民路二段及坑菓路持續進行帽梁施作，累計已完成 225 座帽梁。

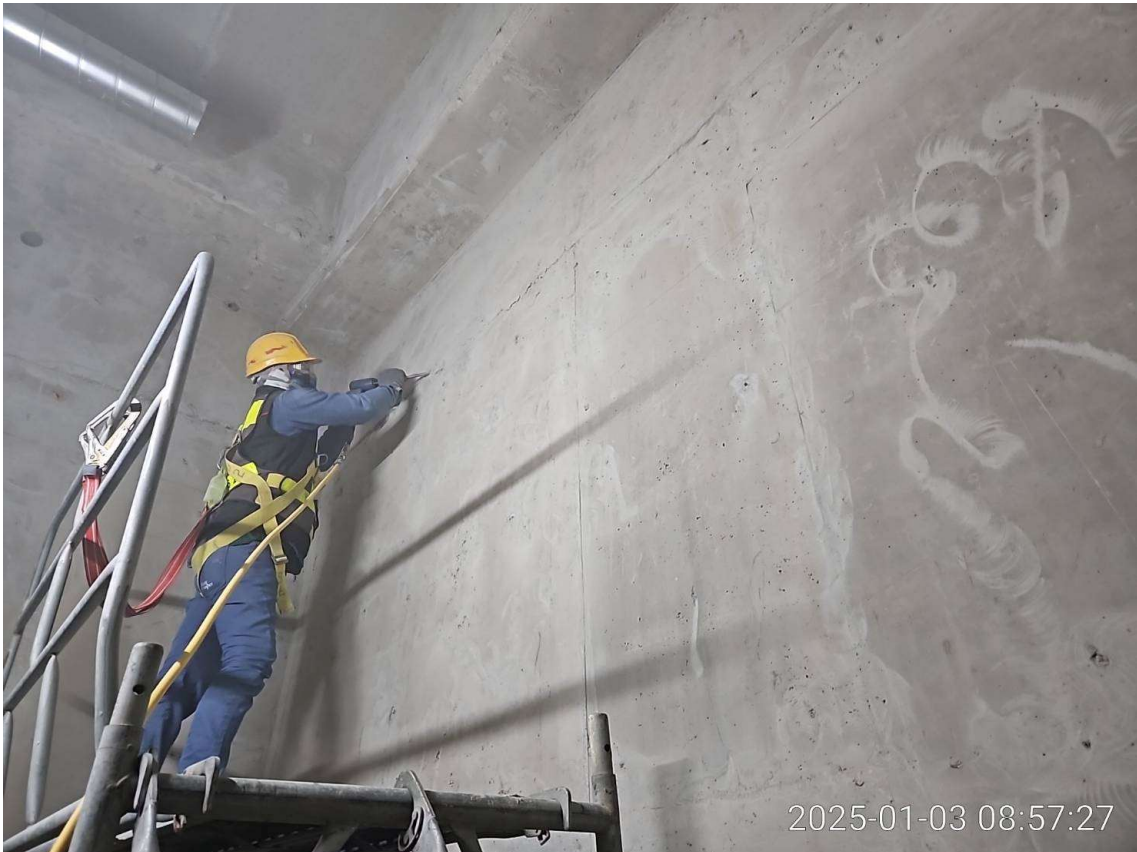
- (18) 中正北路、南崁路二段、三民路二段及坑菓路累計完成 63 跨場鑄箱型梁橋面版，目前進行 DU14-03 DU14-08、09 單元橋面排水管安裝；DU14-09 DU14-01、10 單元電纜吊架安裝；M31 集水井蓋鋼筋綁紮、模板組立。
- (19) 中正北路、南崁路二段、三民路二段及坑菓路累計完成 200 支預鑄混凝土 U 型梁吊裝。
- (20) 中正北路、南崁路二段、三民路二段及坑菓路累計完成 64 跨鋼箱型梁吊裝。
- (21) G13 車站目前進行出入口外牆面修飾，站體目前進行玻璃帷幕鋁板安裝及連通道下方天花板骨架安裝；G13a 車站出入口目前進行三樓瑠璃板骨架組立、3F 穿堂層線槽安裝，站體目前進行連通道墊層施作、月台層抗風梁柱施作；G14 車站出入口目前進行 1F 排水系統配管 / 3F 走道消防撒水管配管及 2、3 樓牆面油漆改善，站體目前進行穿堂層墊層前置作業及出入口三樓門框填縫、物料吊運；G31 車站站體月台層絕緣膜前置作業及出入口 B1、4F、3F 空調動力及控制系統線槽安裝、配管，B1 排水配管 / 2-3F 空調系統配管 B1F 門框填縫車；G32 車站出入口目前進行。
- (22) GC01 標截至 113 年 1 月 31 日進度為 82.39%。



南段_DU31-12 崁下橋 PE1-01 基樁鋼筋籠鑽掘



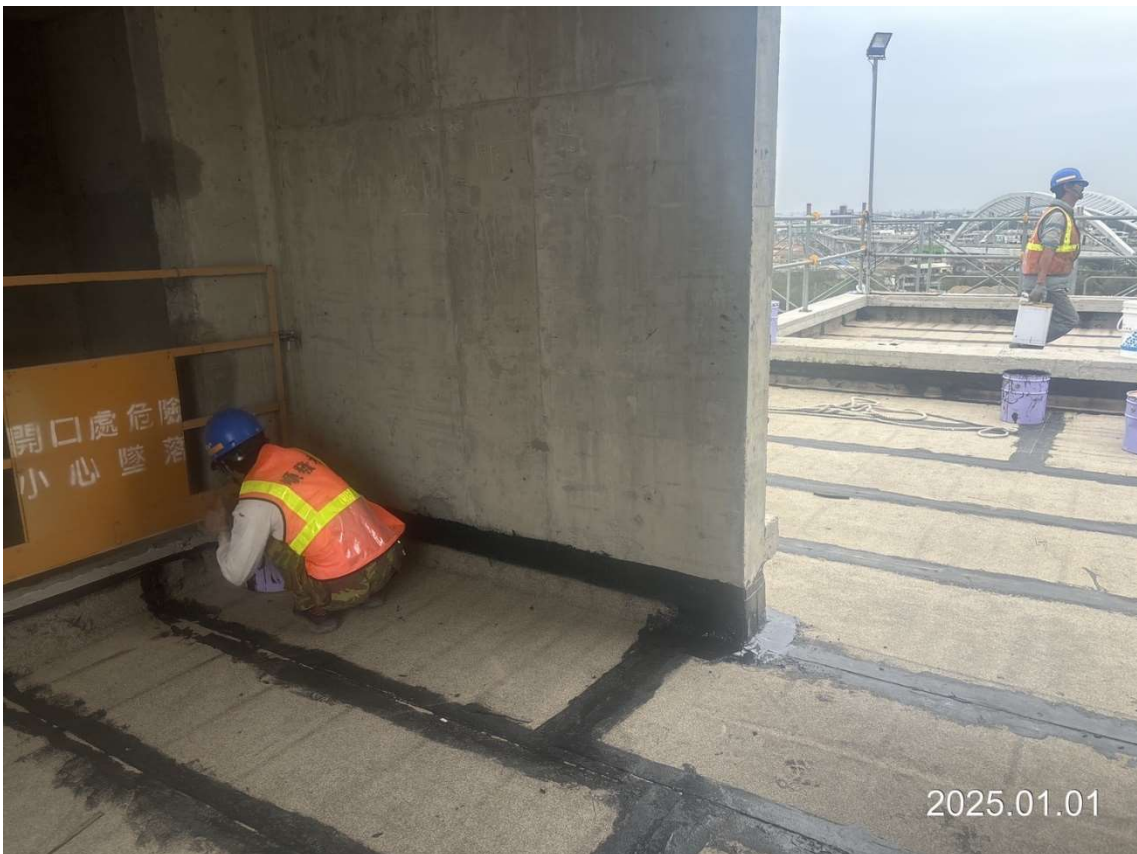
G01 車站站體連通道抽水清潔



G14 車站出入口三樓內牆泥作吊線及修整



G14 車站站體金屬屋頂板屋面板填縫



G32 車站出入口五樓防水膜施作



G32 車站出入口五樓及屋頂層墊層混凝土澆置



G32 車站站體金屬屋頂板固定件鎖固