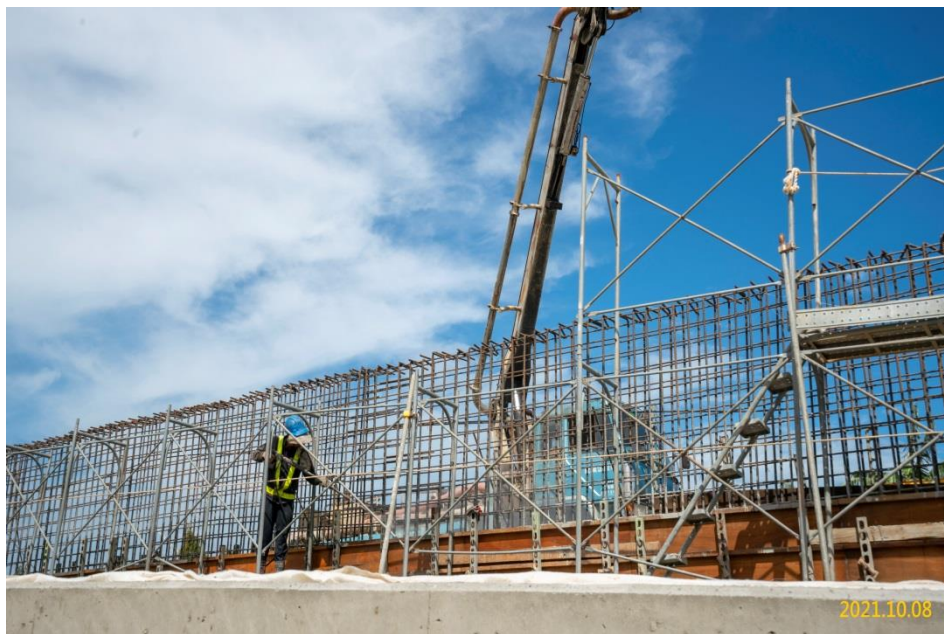


## 110 年 10 月 GC02 標工程進度

- 一、 南出土段結構體施作、安全監測作業。
- 二、 G03 站連續壁施作、中間柱施作、安全監測作業。
- 三、 G04 站續壁導溝施作、連續壁施作、地盤處理、安全監測作業。
- 四、 VS4 通風豎井地盤處理、安全監測作業。
- 五、 G05 站中間柱施作、連續壁施作、安全監測作業。
- 六、 VS5 通風豎井安全監測作業、覆蓋系統施作、地盤處理。
- 七、 G06 站中間柱施作。
- 八、 VS6 通風豎井安全監測作業、第八層結構體開挖支撐施作。
- 九、 連續壁、結構開挖施工相關計畫書提送、細部設計期中/期末送審、BIM(建築資訊模型)、PMIS(計畫管理資訊管理系統)建置。
- 十、 GC02 標截至 110 年 10 月 31 日，實際進度 13.92%。



南出土結構體混凝土澆置



G04 站連續壁施作

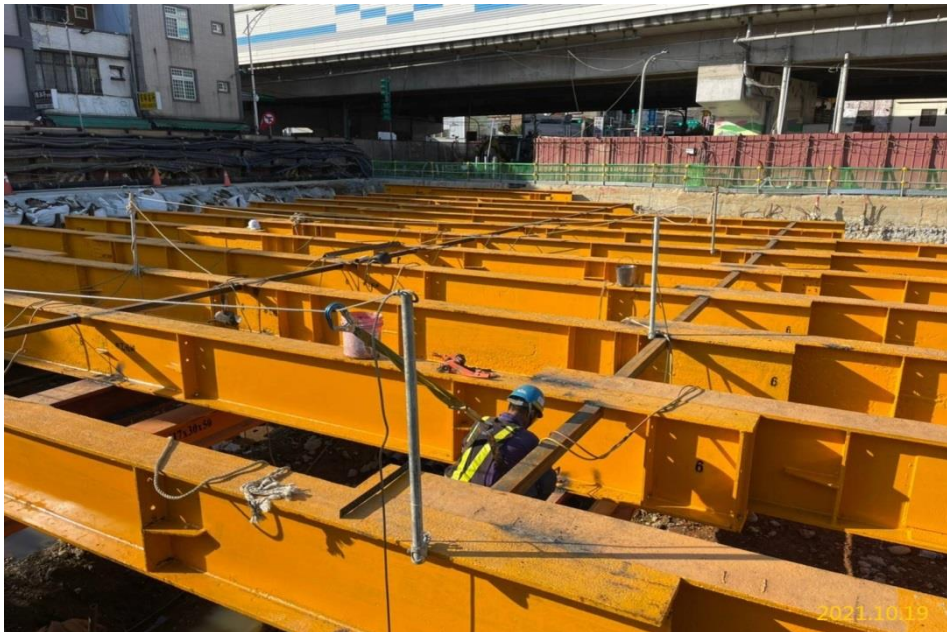


VS4 通風豎井地盤處理施作





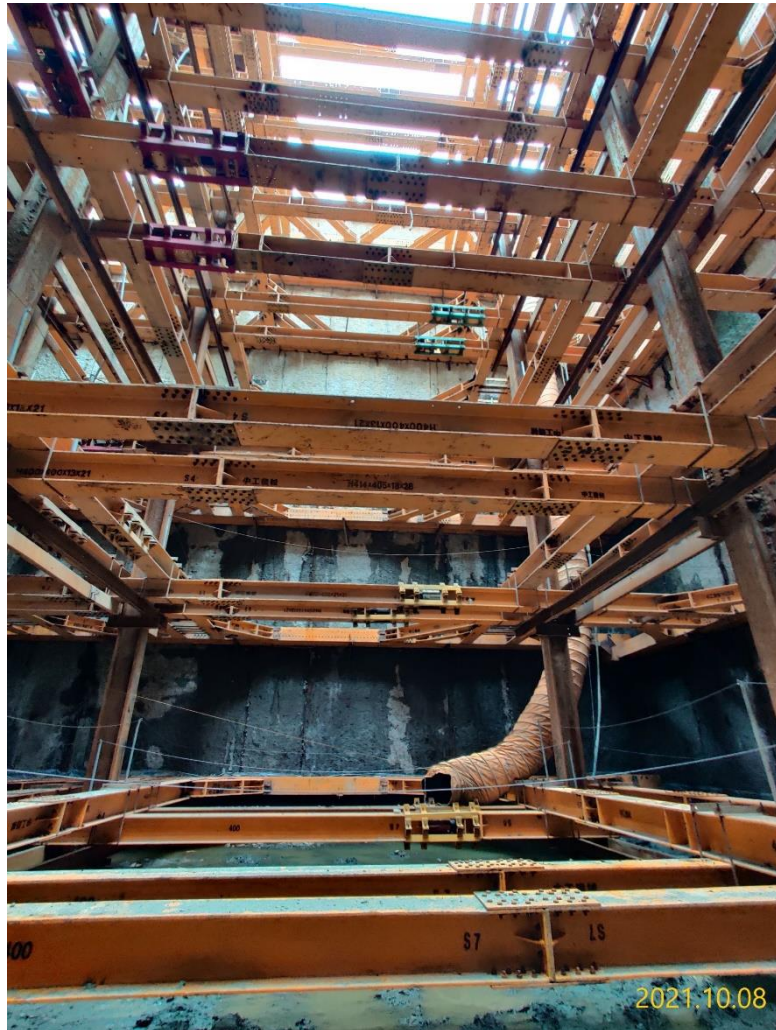
G05 站連續壁施作



VS5 通風豎井覆蓋支撐系統施作



G06 站鋪面破碎



VS6 通風豎井開挖支撐施作