

113 年 5 月 GC01 標工程進度

一、八德(南段)工區:

- (1) 建德路及新闢道路共 337 支基樁已於 109 年 11 月全部施作完成。
- (2) 建德路及新闢道路共 66 座樁帽已於 110 年 6 月全部施作完成。
- (3) 建德路及新闢道路共 61 支 RC 墩柱已於 110 年 8 月全部施作完成;鋼墩柱共 5 支已於 110 年 9 月全部施作完成。
- (4) 建德路及新闢道路共 62 支帽梁已於 111 年 5 月全部施作完成。
- (5) 建德路及新闢道路累計完成 16 跨場鑄箱型梁橋面版。
- (6) 建德路及新闢道路 64 支預鑄混凝土 U 型梁已於 112 年 5 月全部施作完成。
- (7) 建德路及新闢道路累計完成 7 跨鋼箱型梁吊裝。
- (8) 新闢道路_共管推進前置作業
- (9) 新闢道路(建國路)_雨水箱涵發進工作井沉設開挖。
- (10) G01 車站及 G02 車站站體與連通道吊裝完成。
- (11) G01 車站及 G02 車站出入口目前進行站體月台 Deck 版、外牆防水及屋頂防水前置作業。

二、蘆竹、大園(北段)工區:

- (1) 中正北路 B 工區(蘆竹區中正北路, 南竹路~中正路橋)、C 工區(蘆竹區中正北路~南工路)、D-1 工區(蘆興街-南青路~南工路二段)、南崁路二段 D 工區(南青路~山隆加油站)、E 工區(南崁路二段 532 號~坑菓路口)及 F 工區(坑菓路-G31~G32 車站) 1,458 支基樁已於 111 年 5 月全部施作完成。
- (2) 中正北路、南崁路二段、三民路二段及坑菓路樁帽共 249 處已全數完成。
- (3) 中正北路、南崁路二段、三民路二段及坑菓路持續進行墩柱施作, 累計已完成 247 支墩柱。
- (4) 中正北路、南崁路二段、三民路二段及坑菓路持續進行帽梁施作, 累計已完成 225 座帽梁。
- (5) 中正北路、南崁路二段、三民路二段及坑菓路累計完成 61 跨場鑄箱型梁橋面版, 目前進行場鑄箱型梁 DU14a-01-1 單元頂版鋼筋綁紮含預埋件; 版 DU14-03 單元(鋼構三跨 P14/15-5~P14/15 混凝土養護; DU14-04 單元(鋼構三跨 P14/15-8~P14/15-11 底、側模板鋪設。
- (6) 中正北路、南崁路二段、三民路二段及坑菓路累計完成 200 支預鑄混凝土 U 型梁吊裝。
- (7) 中正北路、南崁路二段、三民路二段及坑菓路累計完成 63 跨鋼箱型梁吊裝, 目前持續進行鋼箱型梁生產及吊裝作業。
- (8) G13 車站出入口及站體目前進行外牆帷幕骨架施作、內牆牆板施作; G13a 車站出入口目前進行門窗工程及油漆工程; G14 車站入口及站體目前進行月台層及屋頂板工程; G31 車站 4 樓墊層及 5 樓柱牆施作; G32 車站出入口目前進行電氣管路施做、連通道 Deck 施作及站體吊裝。

三、GC01 標截至 113 年 5 月 31 日進度為 78.58%。



G14 車站站體月台層鋼筋加工綁紮



DU14-07 下行線胸牆模組立



G32 站連通道吊裝



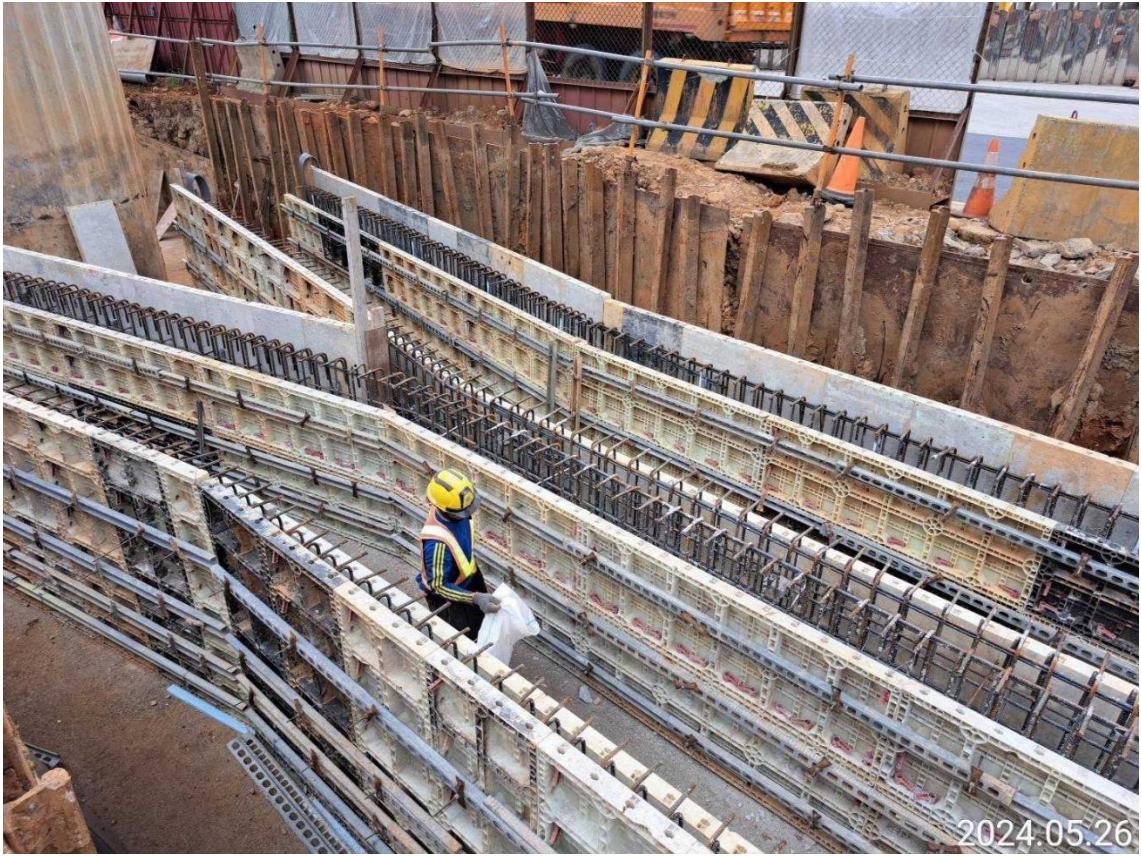
G32 站電氣管路施作



DU14-14 鋼箱樑補漆



G32 月台梁 (TG5~TG8) 上層筋綁紮



代辦南工路雨水箱涵(KEA-L)箱涵第四單元側模及頂模組立