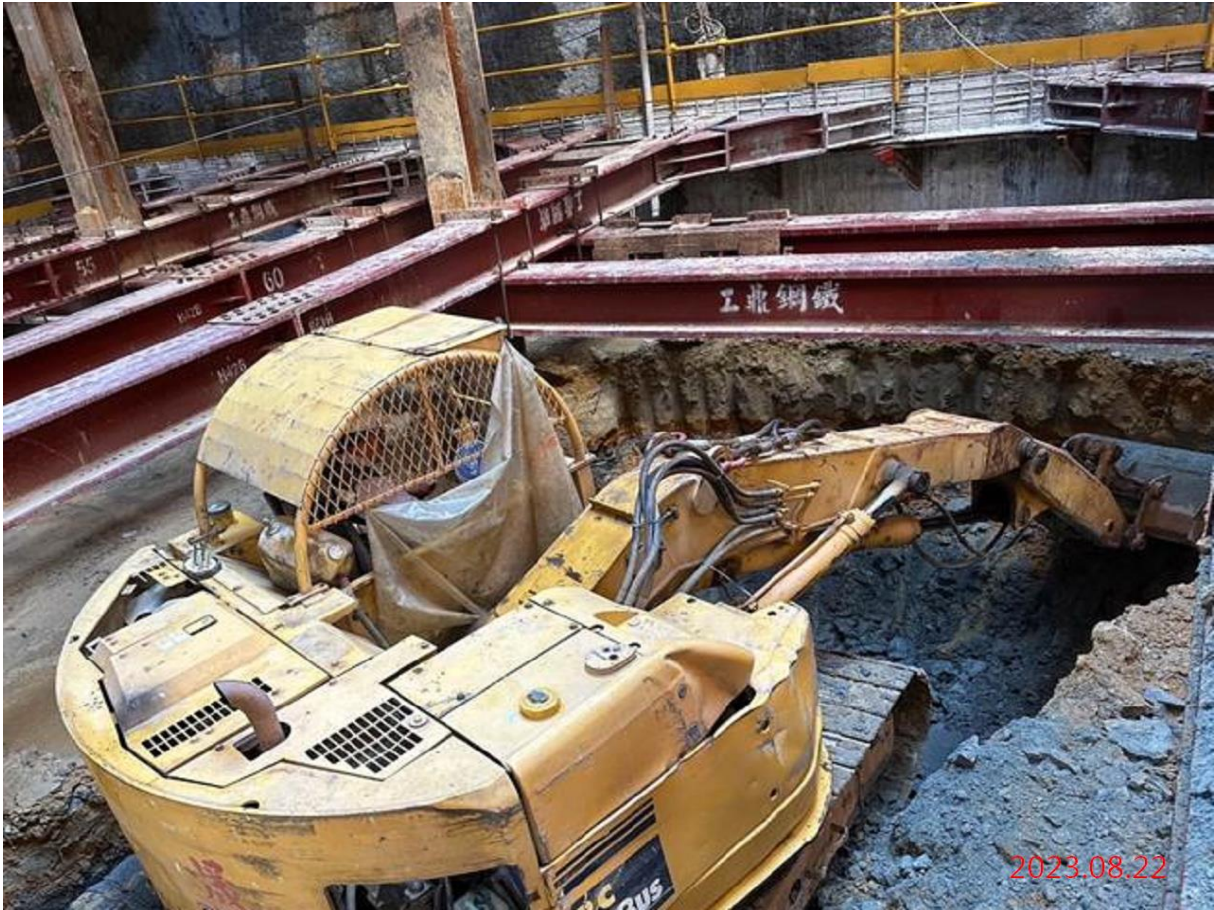


112 年 08 月 GC03 標工程進度

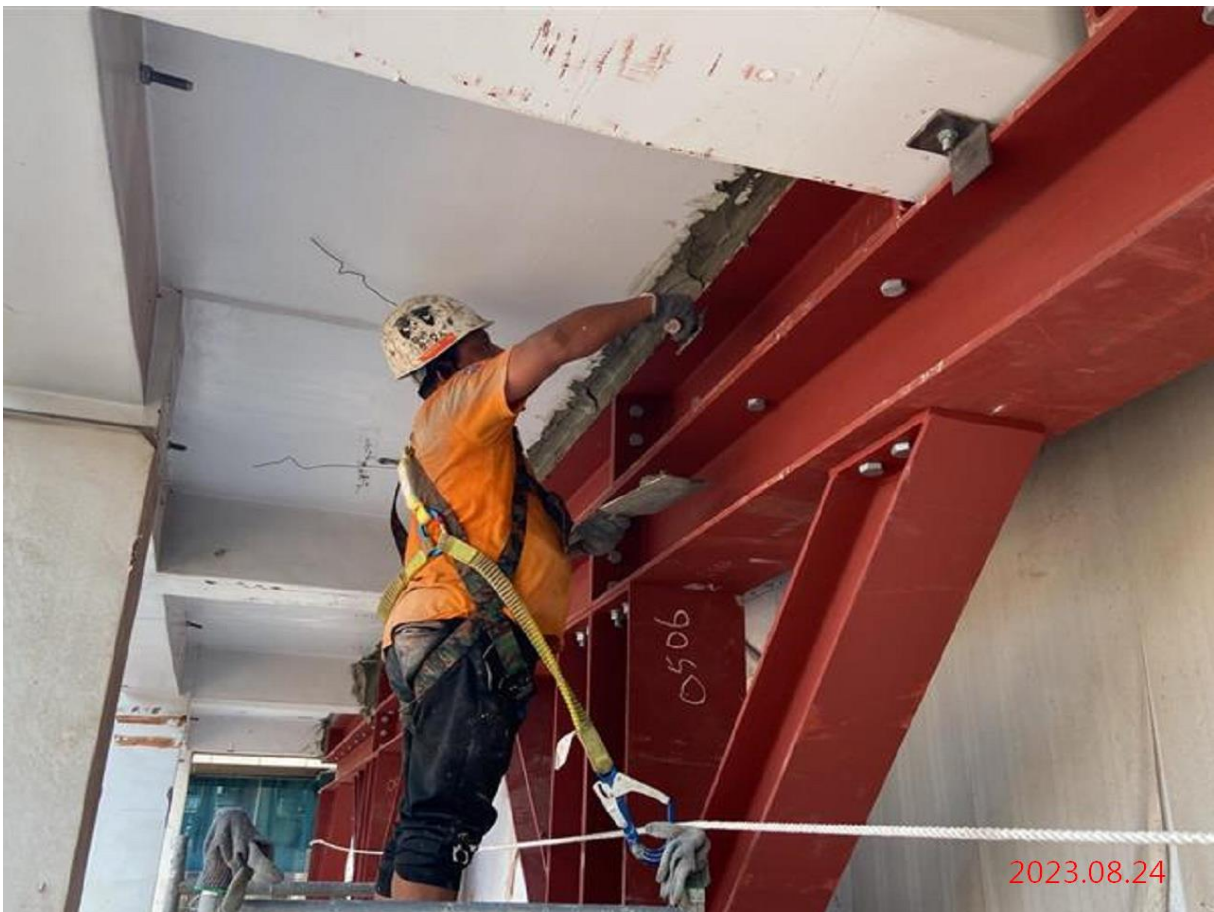
- 一、各車站及潛盾隧道細部設計期中/期末送審，BIM 建置、PMIS 各模組更新，各車站及北出土段、潛盾隧道相關計畫書/施工圖提送。
- 二、G07 站進行 B1F 結構施作、B2F 開挖及結構施作前置作業。
- 三、G08 站進行站體第六層開挖、支撐系統施作及第七層開挖。
- 四、G09 站進行已交付建物內裝拆除、鄰房建物保護及第六層開挖。
- 五、G10 站進行南北工區開挖及支撐系統施作；中間工區淺挖覆工系統及復舊作業。
- 六、G11 站進行站體頂版施作、中間柱切除；出入口穿堂側牆及承重牆施作；連通道切割破除。
- 七、G12 站進行出入口 A 頂版及穿堂層隔間牆施作；通風井地面層結構施作。
- 八、G10 中圓潛盾機組裝、小圓潛盾機掘進(G12~G11)。
- 九、GC03 標截至 112 年 08 月 31 日，執行進度 37.532%。



G07 站_站體結構 B1F 北區 SRC 柱澆置



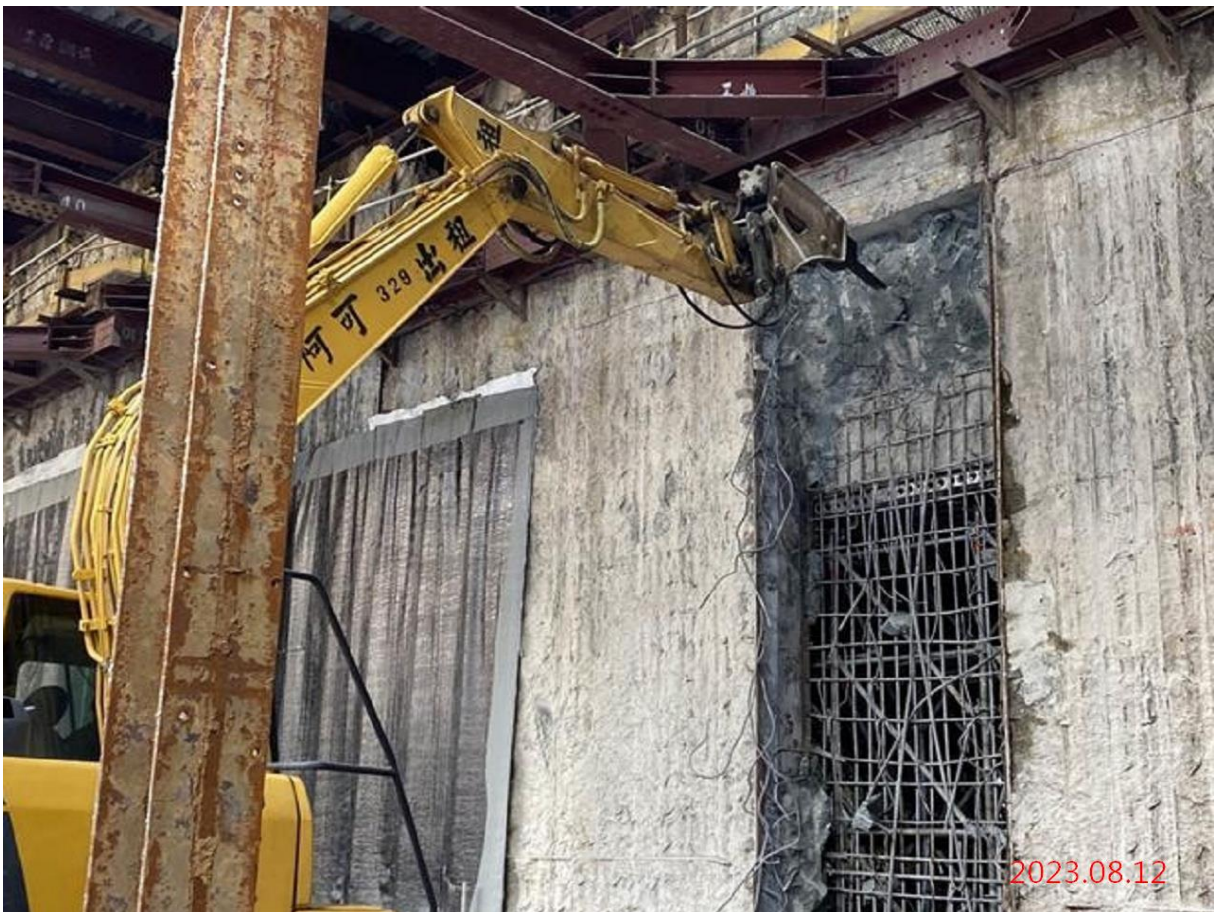
G08 站_第七層開挖



G09 站_力行路側鄰房保護施作



G10 站_出入口淺挖



G11 站_出入口連通道連續壁破碎開通



G12 站_通風井 1F 版鋼筋綁紮



潛盾隧道_小圓潛盾機掘進(G12-G11)



潛盾隧道_G10 站中圓發進端潛盾機組立