

110年3月GC03標工程進度

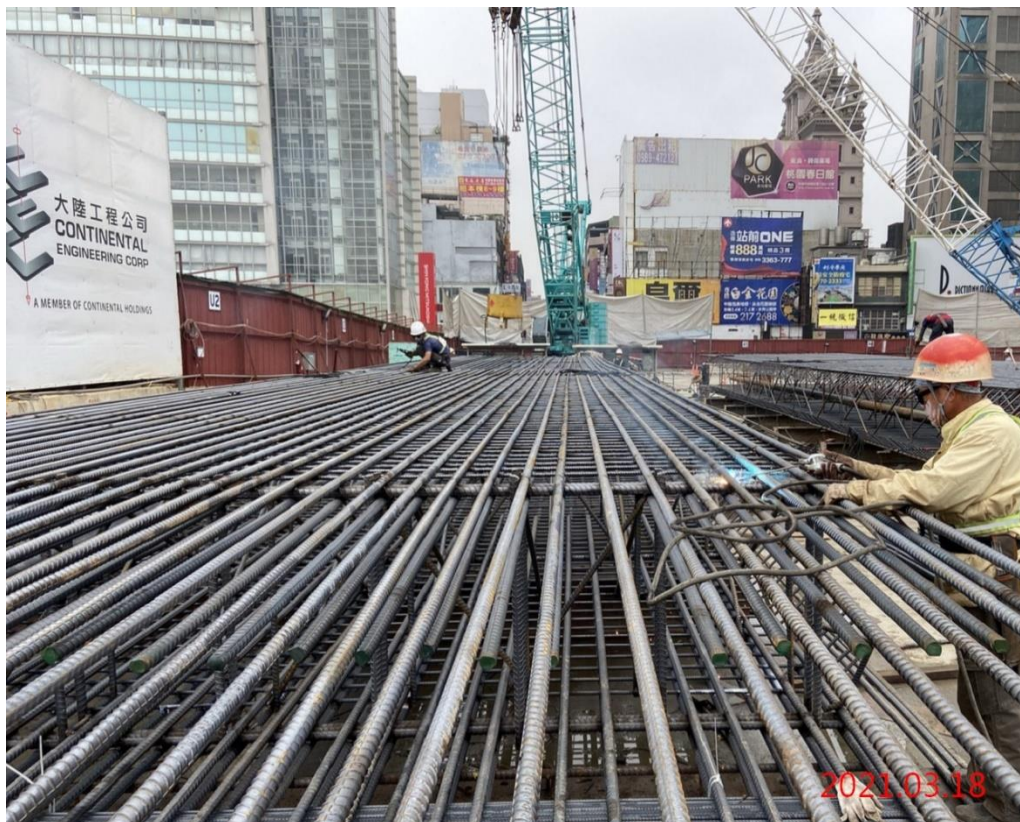
- 一、 G07 站進行連續壁施工。
- 二、 G10 站進行管線探挖及管線遷移(中華電信、台電、自來水、瓦斯)。
- 三、 G11 站進行橫置連續壁施工、出入口中間柱施工及西側連續壁管線探挖。
- 四、 G12 站進行西側管線探挖、導溝及槽溝保護施作；出入口中間柱及連續壁施作。
- 五、 北出土段進行 0+905~0+811 開挖、水平支撐施作。
- 六、 GC03 標截至 110 年 3 月 31 日，預定進度 8.57%，實際進度 8.57%。



G07 站_連續壁單元鋼筋籠吊放



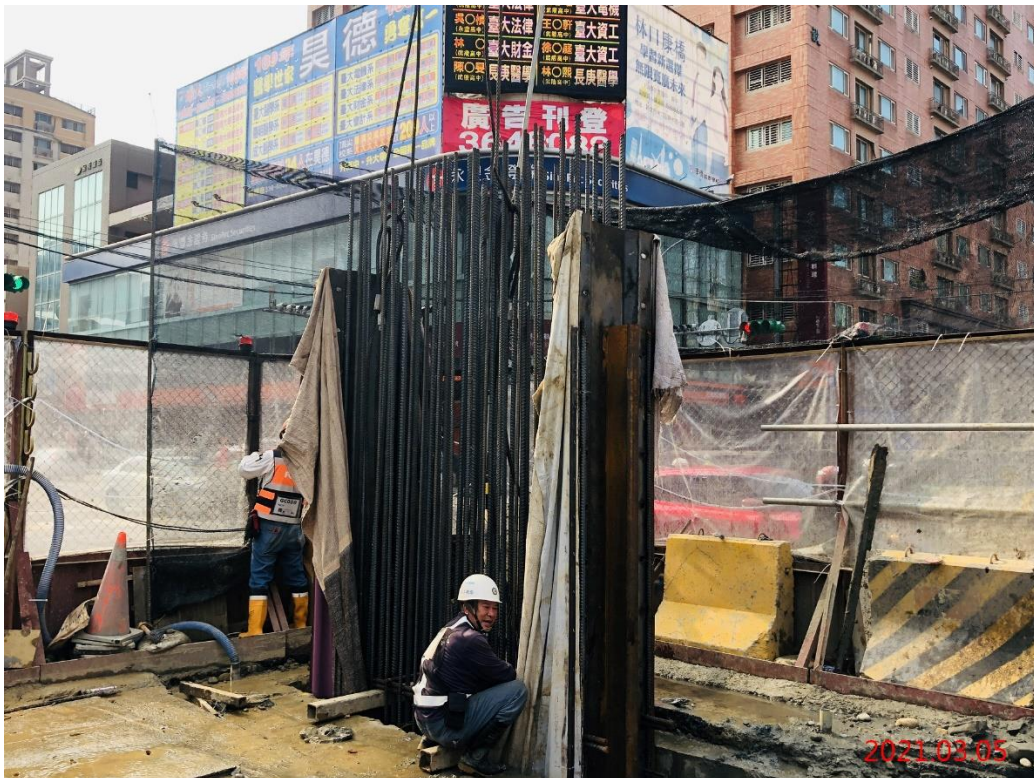
G07 站_連續壁單元抓掘



G07 站_連續壁單元鋼筋籠綁紮



G10 站_西側連續壁管線探挖



G11 站_連續壁鋼筋籠吊放



G11 站_中間柱探挖



G12 站_中間柱 B2 施作



北出土段_覆工鋼鋪設



北出土段_土方降挖整地施作