

113 年 4 月 GC01 標工程進度

一、八德(南段)工區：

- (1) 建德路及新關道路共 337 支基樁已於 109 年 11 月全部施作完成。
- (2) 建德路及新關道路共 66 座樁帽已於 110 年 6 月全部施作完成。
- (3) 建德路及新關道路共 61 支 RC 墩柱已於 110 年 8 月全部施作完成；鋼墩柱共 5 支已於 110 年 9 月全部施作完成。
- (4) 建德路及新關道路共 62 支帽梁已於 111 年 5 月全部施作完成。
- (5) 建德路及新關道路累計完成 16 跨場鑄箱型梁橋面版。
- (6) 建德路及新關道路 64 支預鑄混凝土 U 型梁已於 112 年 5 月全部施作完成。
- (7) 建德路及新關道路累計完成 7 跨鋼箱型梁吊裝。
- (8) 建德路(仁德路至長興路)已完成中央分隔島路緣石施作。
- (9) G01 車站及 G02 車站站體與連通道吊裝完成。
- (10) G01 車站及 G02 車站出入口目前進行站體月台 Deck 版及鋼樓梯養護、外牆防水及屋頂防水前置作業。

二、蘆竹、大園(北段)工區：

- (1) 中正北路 B 工區(蘆竹區中正北路，南竹路~中正路橋)、C 工區(蘆竹區中正北路~南工路)、D-1 工區(蘆興街-南青路~南工路二段)、南崁路二段 D 工區(南青路~山隆加油站)、E 工區(南崁路二段 532 號~坑菓路口)及 F 工區 (坑菓路-G31~G32 車站) 1,458 支基樁已於 111 年 5 月全部施作完成。
- (2) 中正北路、南崁路二段、三民路二段及坑菓路樁帽共 249 處已全數完成。
- (3) 中正北路、南崁路二段、三民路二段及坑菓路持續進行墩柱施作，累計已完成 247 支墩柱。
- (4) 中正北路、南崁路二段、三民路二段及坑菓路持續進行帽梁施作，累計已完成 225 座帽梁。
- (5) 中正北路、南崁路二段、三民路二段及坑菓路累計完成 45 跨場鑄箱型梁橋面版，目前進行 DU14a-01(PD-3~PD-5)第四階段鋼筋加工,外模組立；DU14a-01 下行線胸牆鋼筋綁紮；DU31-04 中間步道 (單元 10、12、14) 鋼筋綁紮；DU31-02 胸牆模吊運。
- (6) 中正北路、南崁路二段、三民路二段及坑菓路累計完成 200 支預鑄混凝土 U 型梁吊裝。
- (7) 中正北路、南崁路二段、三民路二段及坑菓路累計完成 62 跨鋼箱型梁吊裝，目前持續進行鋼箱型梁生產及吊裝作業。

(8) G13 車站及 G13a 車站出入口及站體目前進行外牆帷幕骨架施作、外牆牆面施作；G14 車站出入口目前進行月台延伸降版施作及外施工平台組裝；G31 車站出入口目前進行五樓施工架搭設及站體吊裝(夜間)；G32 車站出入口目前進行電氣管路施做、外牆層間接縫處理及站體吊裝。

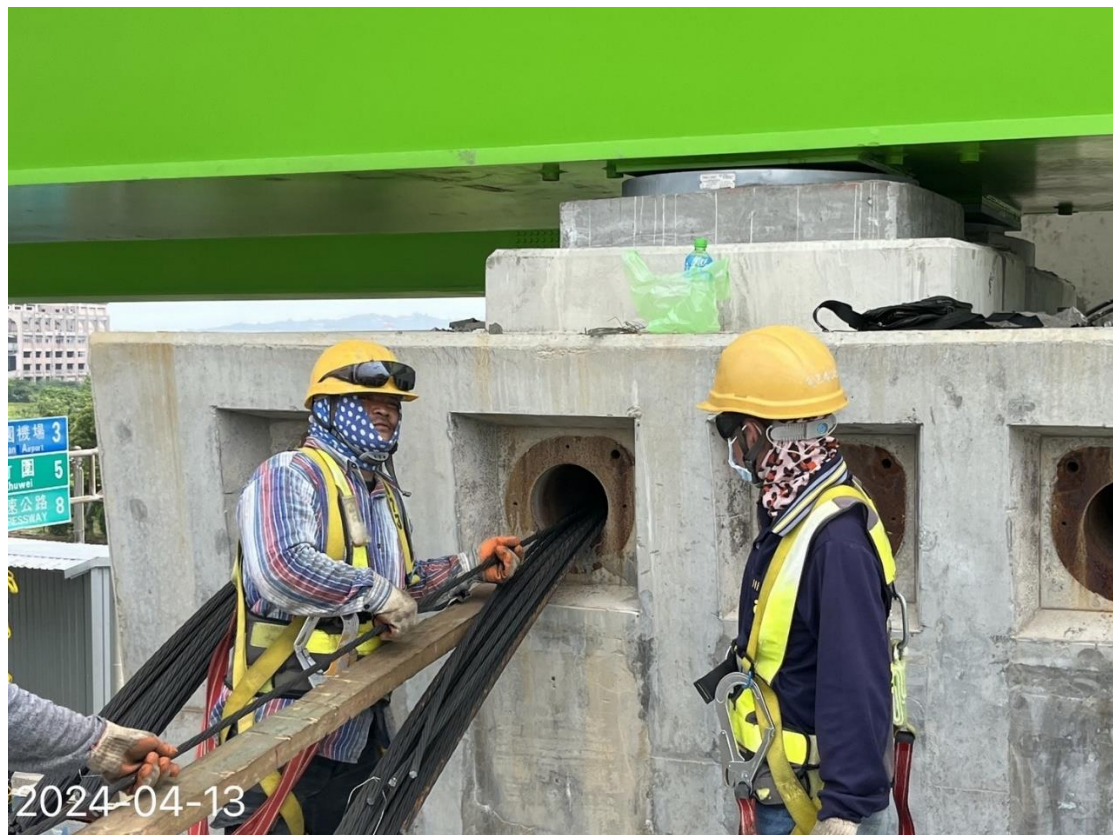
三、GC01 標截至 113 年 4 月 30 日進度為 77.63%。



北段上構_DU31-02 橋面版鋼筋吊運及綁紮



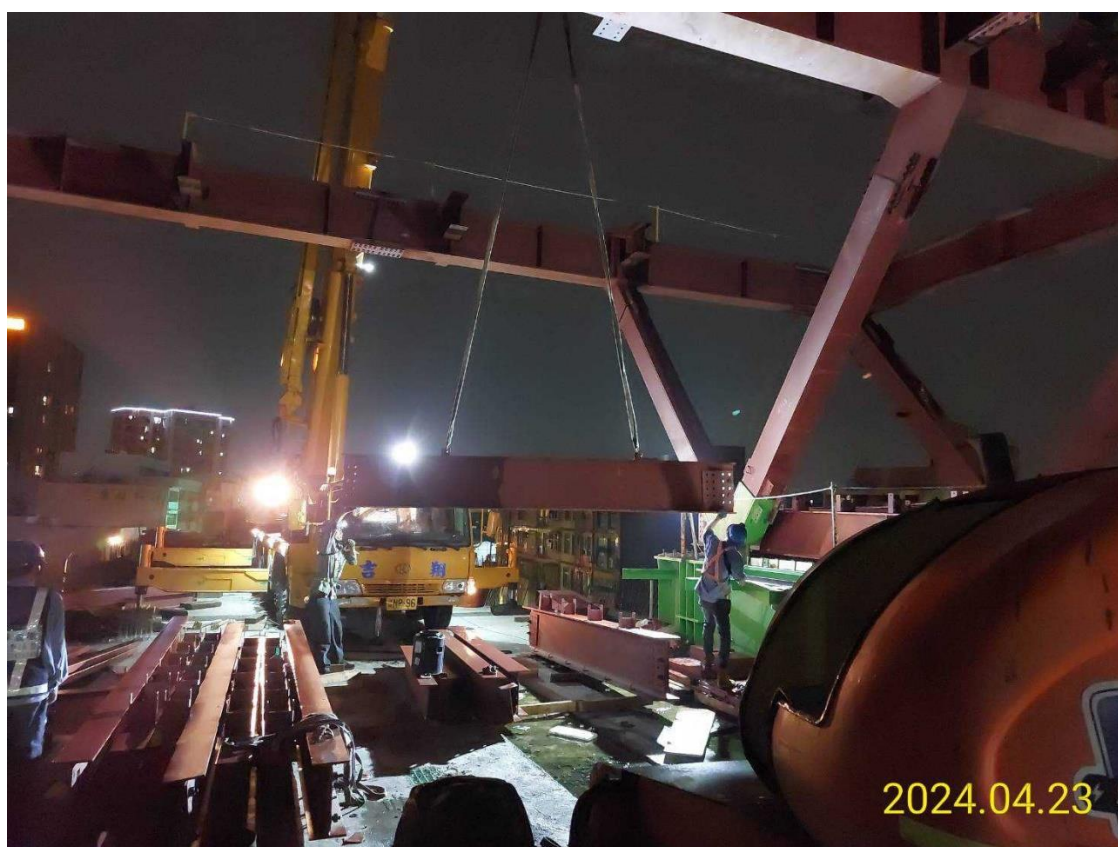
G13 車站站體外牆帷幕施工架搭設



P1415-8 帽梁二次預力鋼絞線穿線



G31 車站出入口二四樓二昇層柱牆及五樓梁版 R.C 澆置



G31 站體鋼結構吊裝及電銲



DU14-09 橋面版鋼筋綁紮及吊運



G32 站電氣管路施作