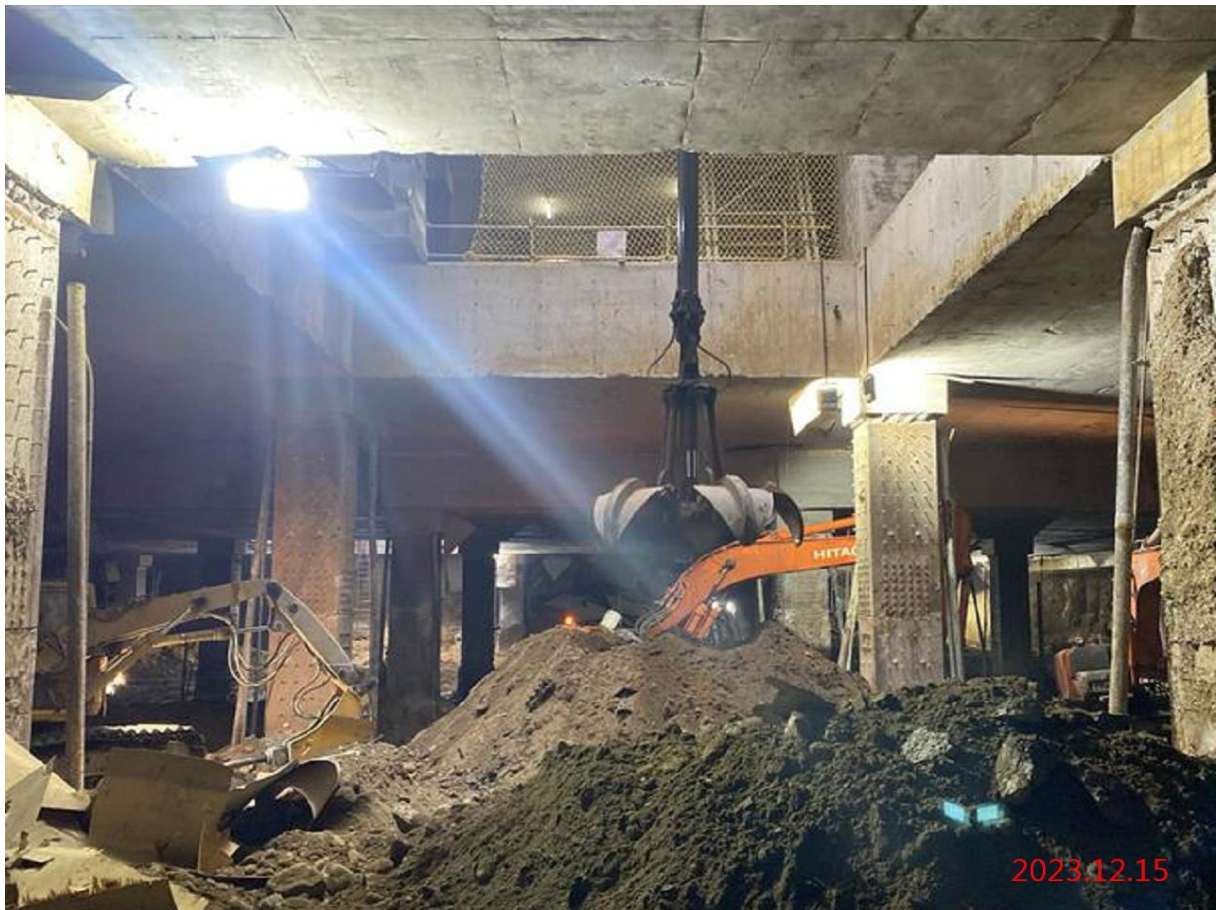


## 112 年 12 月 GC03 標工程進度

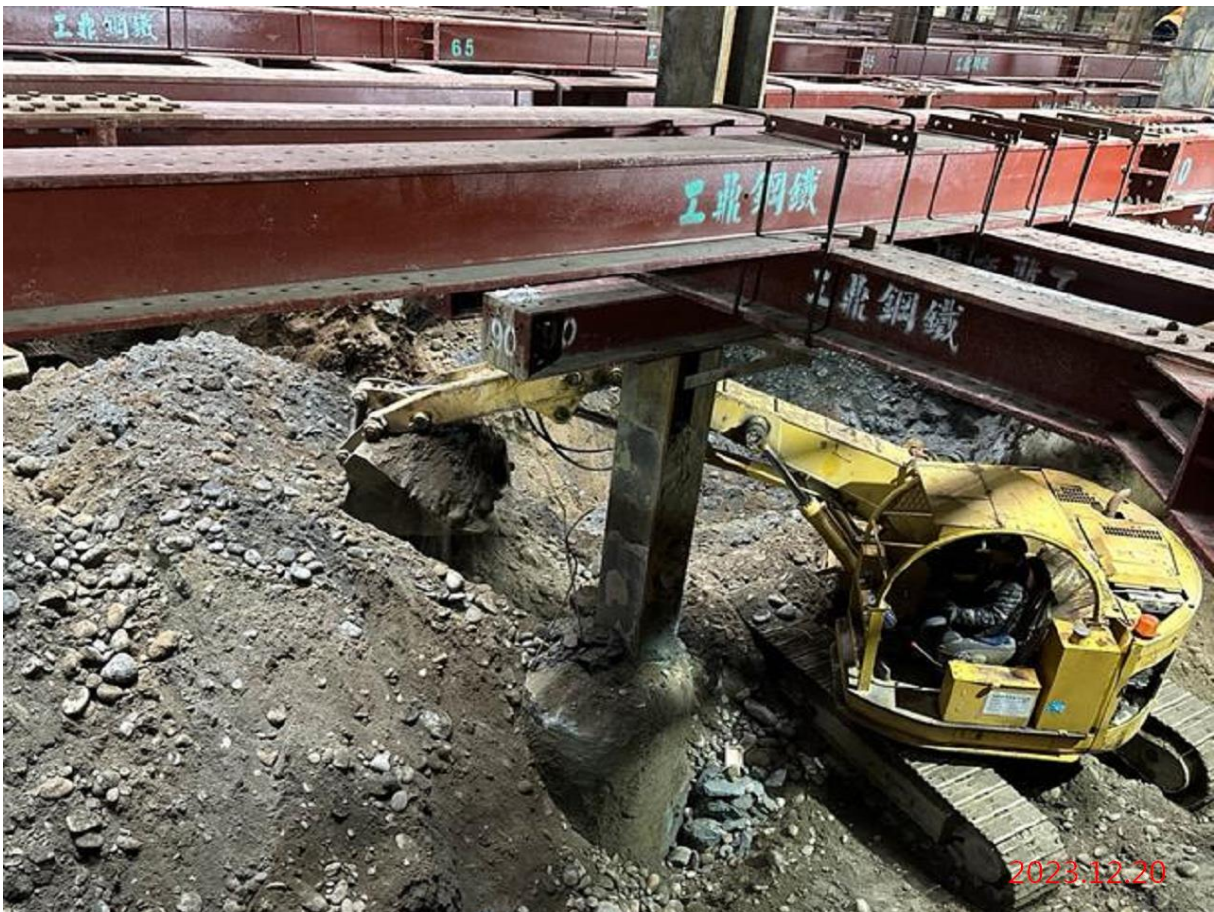
- 一、各車站及潛盾隧道細部設計期中/期末送審，BIM 建置、PMIS 各模組更新，各車站及北出土段、潛盾隧道相關計畫書/施工圖提送。
- 二、G07 站進行 B2F 開口側牆及 SRC 柱施作、B3F 開挖。
- 三、G08 站進行第八層支撐系統施作、第九層開挖及接地系統施作。
- 四、G09 站進行第八層開挖及接地系統施作。
- 五、G10 站進行站體結構及出入口覆工系統施作。
- 六、G11 站進行站體及穿堂層結構施作。
- 七、G12 站進行站體、出入口及通風井結構施作。G10~G09 及 G12~G11 潛盾隧道掘進中。
- 八、GC03 標截至 112 年 12 月 31 日，執行進度 43.98%。



G07\_B3F 結構開挖



G07\_結構 B2F 牆身系統模板組立



G08\_地下站體第九層開挖



G08\_地下站體第八層支撐系統施作



G09\_地下站體第八層開挖



G10\_站體底板鋼筋施作



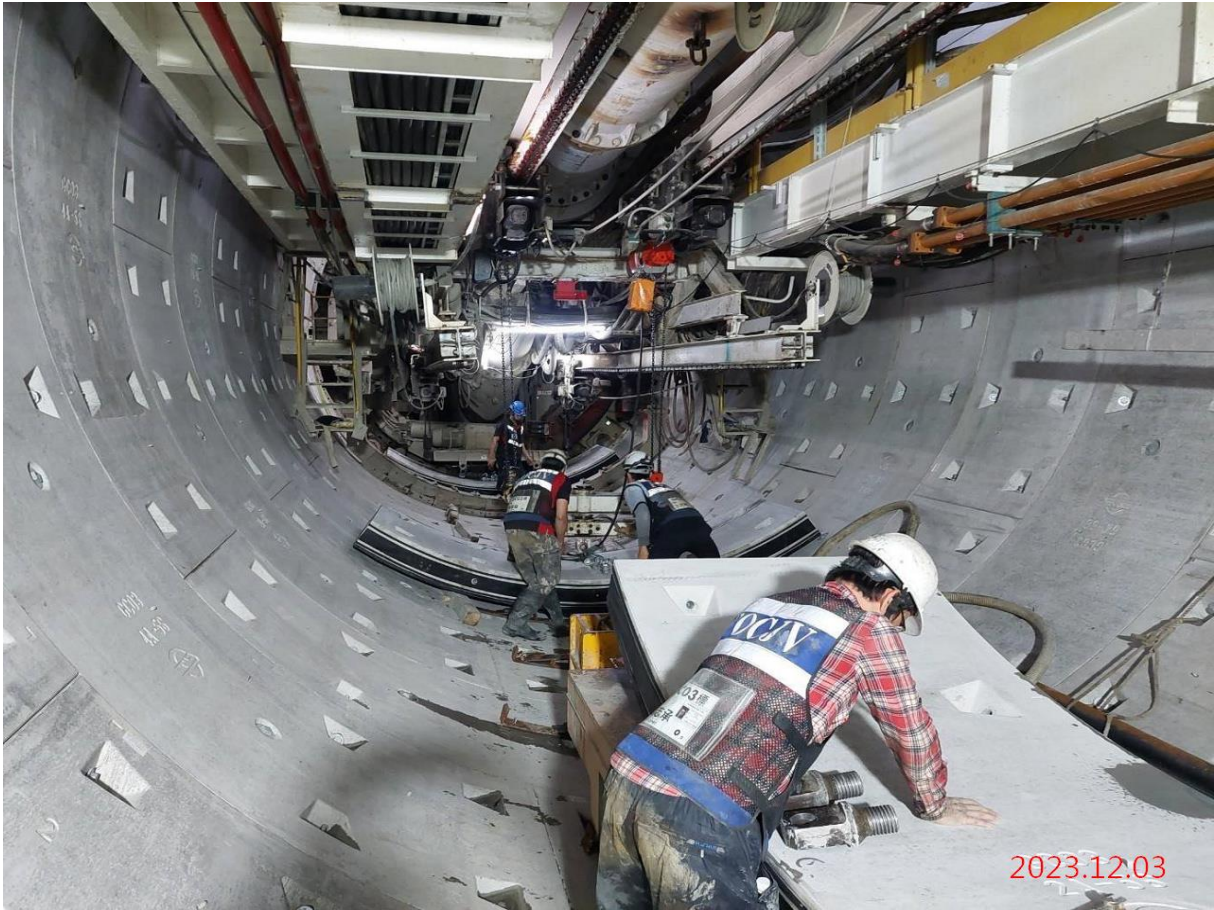
G11\_站體穿堂層隔間牆模板施作



G12\_出入口隔間牆模板施作



潛盾隧道\_中圓掘進(G10-G09)



潛盾隧道\_小圓掘進(G12-G11)