

110 年 1 月 GC03 標工程進度

- 一、 G07 站進行連續壁施工。
- 二、 G10 站進行東側連續壁施工及管線遷移(大滷自來水管、瓦斯、中油輸氣管)。
- 三、 G11 站出入口連續壁施工、東側站體導溝、槽溝保護及連續壁施工。
- 四、 G12 站進行出入口連續壁施工、橫置連續壁施工。
- 五、 北出土段進行第二階段臨時灌排、中間柱 H 型鋼樁、發進端地盤改良施工及 0+905~0+811 開挖、水平支撐及底板施作。
- 六、 GC03 標截至 110 年 1 月 31 日，預定進度 6.31%，實際進度 6.72%。



G07 站_連續壁單元抓掘



G07 站_連續壁單元鋼筋籠紮筋



G10 站_連續壁單元抓掘



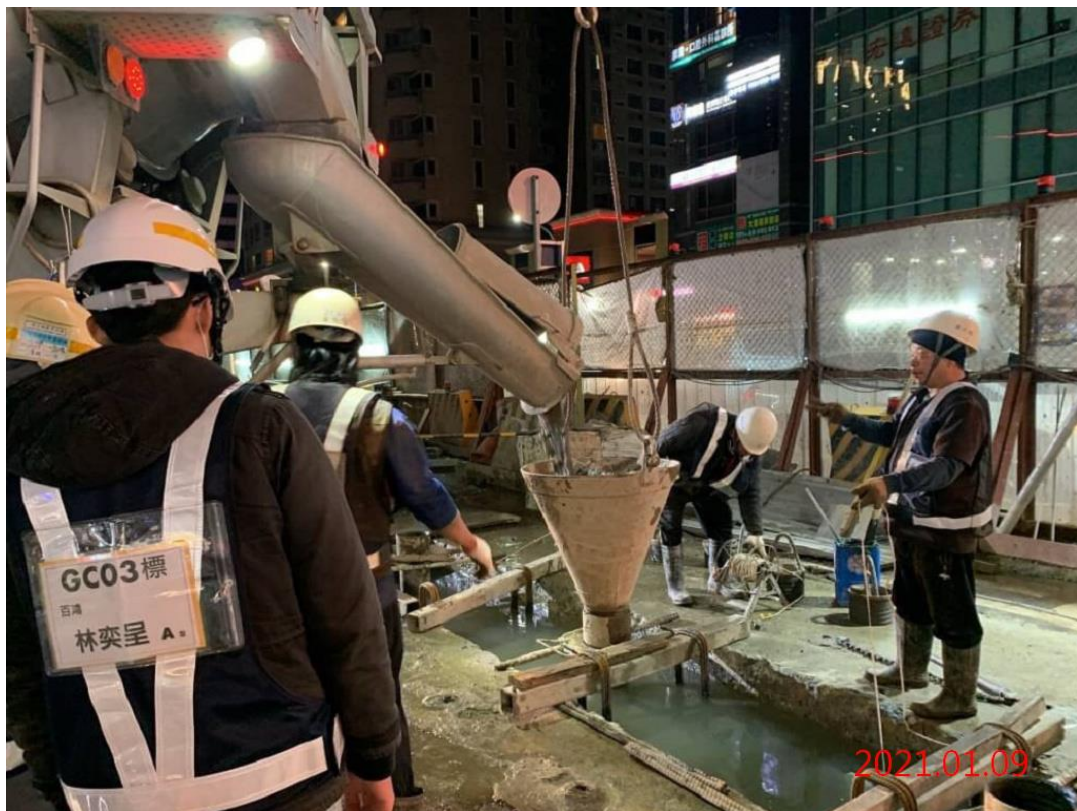
G10 站_圍籬移設



G11 站_連續壁單元抓掘



G11 站_連續壁鋼筋籠綁紮



G11 站_連續壁澆置混凝土



G12 站_出入口連續壁抓掘



北出土段_中間柱 H 型鋼樁打設