

## 111 年 10 月 GC03 標工程進度

- 一、 軌道定線、各車站及潛盾隧道細部設計期中/期末送審，BIM 建置、PMIS 各模組更新，各車站及北出土段、潛盾隧道相關計畫書/施工圖提送。
- 二、 G07 站全套管基樁及逆打鋼柱施作。
- 三、 G08 站進行中間柱施作及第一層支撐系統前置作業。
- 四、 G09 站進行連續壁施作。
- 五、 G10 站進行淺挖覆工系統施作及管線遷移。
- 六、 G11 站進行站體結構施作及開挖支撐系統施作。
- 七、 G12 站進行站體結構施作。
- 八、 中圓潛盾換齒區地盤改良施作，No.4 潛盾機檢修及再發進。
- 九、 GC03 標截至 111 年 10 月 31 日，執行進度 24.18%。



G07 站\_全套管基樁逆打鋼柱吊放



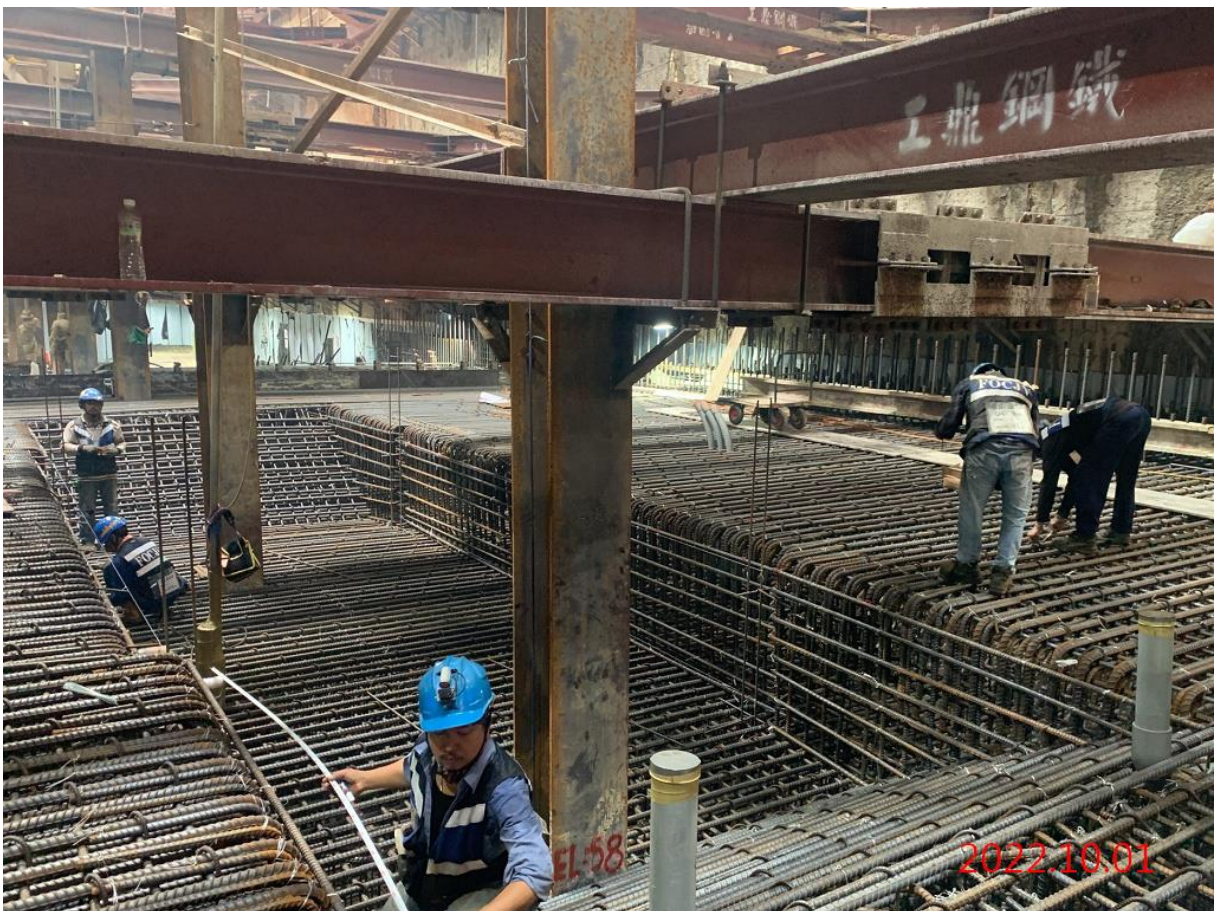
G08 站\_中間柱鋼柱吊放



G09 站\_連續壁鋼筋籠吊放



G10 站\_站體開挖



G11 站\_站體底版鋼筋綁紮



G11 站\_站體出入口開挖



G12 站\_通風井側牆鋼筋綁紮



G12 站\_通風井側牆模板組立



潛盾隧道\_潛盾機新切刃盤安裝



潛盾隧道\_潛盾機檢修



潛盾隧道\_潛盾機掘進及環片組立