

桃園捷運綠線延伸中壢計畫綜合規劃公聽會、環境影響說明書作業階段公開會議及都市計畫變更公開展覽前座談會 性別統計分析

一、緣起

考量桃園未來都市發展及提升大眾運輸使用率，桃園捷運綠線延伸中壢計畫規劃路線，起點自本市八德區桃園捷運綠線 G01 站往西延伸，沿「建德路至崁頂路」新闢道路（原生活圈六號道路）採高架型式至霄裡坡轉為地下型式接中山東路，於中壢區中山東路與環中東路交岔路口左轉接環中東路二段，行至環中東路與龍岡路交叉路口右轉接龍岡路二段，最後再直行經健行路至捷運機場線 A23 站，未來將連結捷運機場線及桃園捷運綠線，形成環狀捷運路網。本計畫路線全長約 7.2 公里，共設置 5 座捷運車站(4 座地下車站，1 座高架車站)及 1 座駐車機廠。

透過本計畫可連結捷運機場線與桃園捷運綠線，結合沿線都市更新及土地開發效益以提高桃園市整體交通路網可及性、提升大眾運輸效益，達成永續運輸發展願景。

二、舉辦公聽會、說明會及座談會之必要

土地取得為政府興辦公共建設之先驅工作，依據「大眾捷運法」第十條第二項、「開發行為環境影響評估作業準則」第十五條第一項第二款及「都市計畫草案辦理公開展覽前應行注意事項」第四點辦理，讓地方民眾瞭解規劃內容、聽取地方鄉親寶貴意見，並將納入綜合規劃報告及環境影響說明書，且作為後續都市計畫變更作業參考。

三、相關統計情形

(一) 桃園市中壢區居住人口性別及年齡分析

依據戶政事務所統計資料所示，110年12月底本市中壢區居住人數為422,529人，其中男性人數為206,933人、占總人數的48.97%；女性人數為215,596人、占總人數的51.03%，女性較多，其中又以40-59歲的年齡族群居多。

表1-桃園市中壢區居住人口性別及年齡統計

單位：人、%

年齡 \ 性別	男性		女性		總計	
	人數	占比	人數	占比	人數	占比
60歲以上	37,559	8.89	46,209	10.94	83,768	19.83
40-59歲	64,190	15.19	68,636	16.24	132,826	31.44
20-39歲	62,387	14.77	61,135	14.47	123,522	29.23
19歲以下	42,797	10.13	39,616	9.38	82,413	19.50
合計	206,933	48.97	215,596	51.03	422,529	100.00

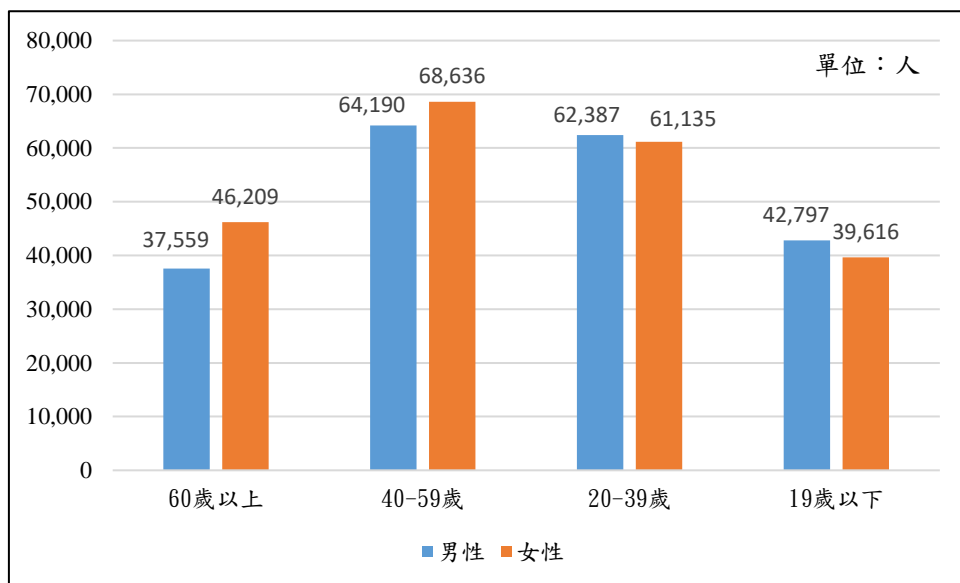


圖1-桃園市中壢區居住人口性別及年齡分析

依據本市中壢區居住人口性別及年齡統計表顯示，該區域男女人口比例相近，以女性稍多，且男女比例相當並逐漸邁向高齡化城市。

(二) 歷次公聽會、說明會及座談會出席人數性別分析

自民國 107 年至 108 年桃園捷運綠線建設計畫共舉辦 61 場公聽會、說明會及座談會，出席人數共計 1,485 位，其中男性出席人數為 972 位，占總人數的 65.45%，女性人數為 513 位，占總人數的 34.55%，以男性為主。

表 2-107 年至 108 年公聽會、說明會及座談會出席人數性別統計

單位：人、%

年度 性別	107 年		108 年		總計	
	人數	占比	人數	占比	人數	占比
男性	546	36.77	426	28.69	972	65.45
女性	244	16.43	269	18.11	513	34.55
合計	790	53.20	695	46.80	1,485	100.00

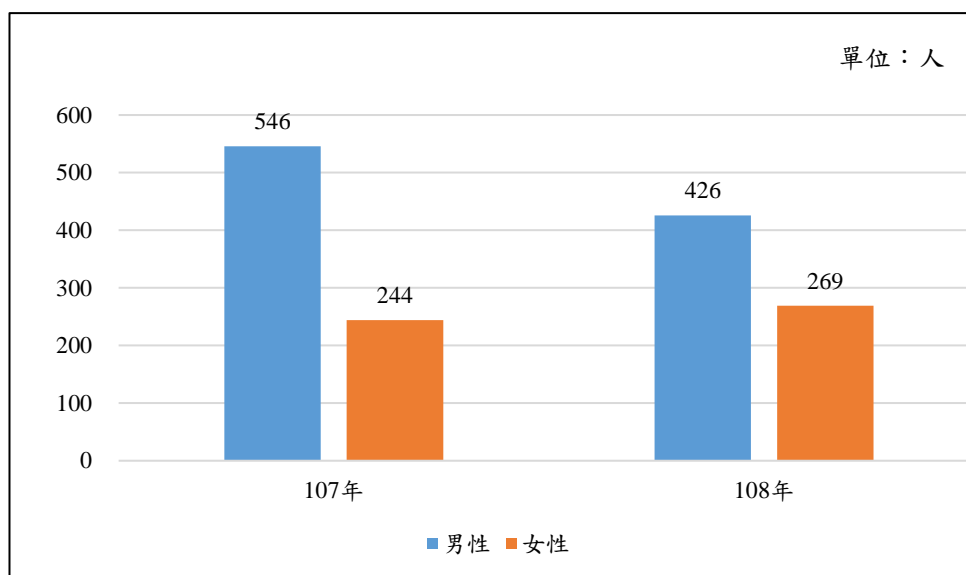


圖 2-107 年至 108 年公聽會、說明會及座談會出席人數性別分析

民國 107 年男性出席人數為 546 位，占出席總人數的 69.11%，女性人數為 244 位，占出席總人數的 30.89%；民國 108 年男性出席人數為 426 位，占出席總人數的 61.29%，女性人數為 269 位，占出席總人數的 38.71%，女性出席比例相較 107 年有提高。

表 3-107、108 年公聽會、說明會及座談會出席人數性別比例統計

單位：人、%

年度 性別	男性		女性		總計	
	人數	占比	人數	占比	人數	占比
107 年	546	69.11	244	30.89	790	100.00
108 年	426	61.29	269	38.71	695	100.00

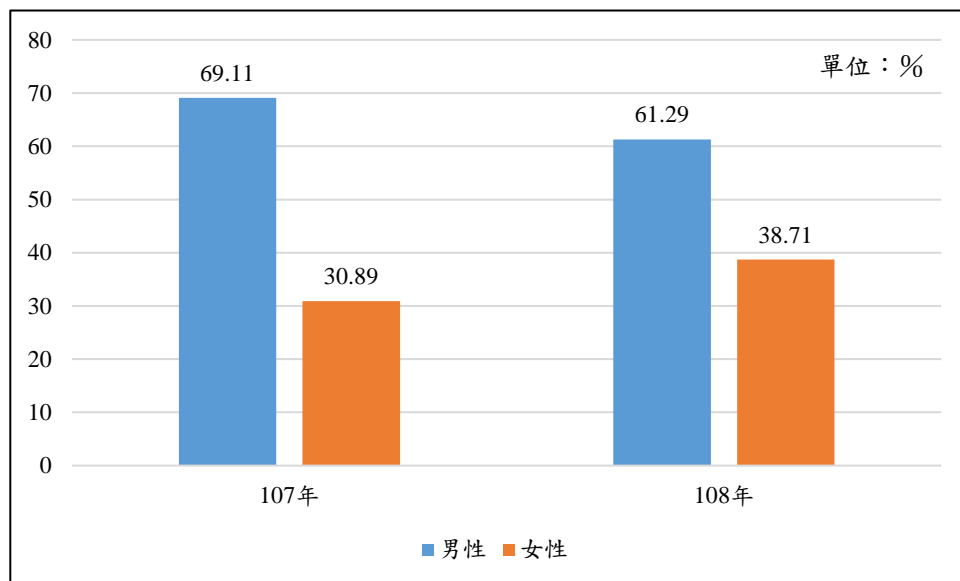


圖 3-107、108 年公聽會、說明會及座談會出席人數性別比例分析

依據 107 年至 108 年桃園捷運綠線建設計畫公聽會、說明會及座談會出席人數性別統計，男性出席比例高於女性，顯示男性對於參與公共議題討論之興趣較女性高。

在現今以雙薪家庭為主的社會結構，教養分工深受性別意識之影響，多數家庭仍沿襲「男主外，女主內」之傳統觀念，女性大都負擔家庭主要照顧責任，是較低參與率原因之一。

(三) 本次座談會出席人數性別分析

本次「桃園捷運綠線延伸中壢計畫綜合規劃公聽會、環境影響說明書作業階段公開會議及都市計畫變更公開展覽前座談會」於110年12月29日(星期三)下午2時於桃園市中壢區黎明公園天幕廣場(桃園市中壢區同慶路、榮民南路口)舉行，由民眾自由參與，參與人員及民眾得以言詞或書面自由發表意見。

本次座談會出席人數共計134位，其中男性出席人數為73位，占總人數的54.48%，女性人數為61位，占總人數的45.52%，以男性居多。

表4-本次座談會出席人數性別統計

單位：人、%

性別 \ 人數	人數	占比
男性	73	54.48
女性	61	45.52
合計	134	100.00

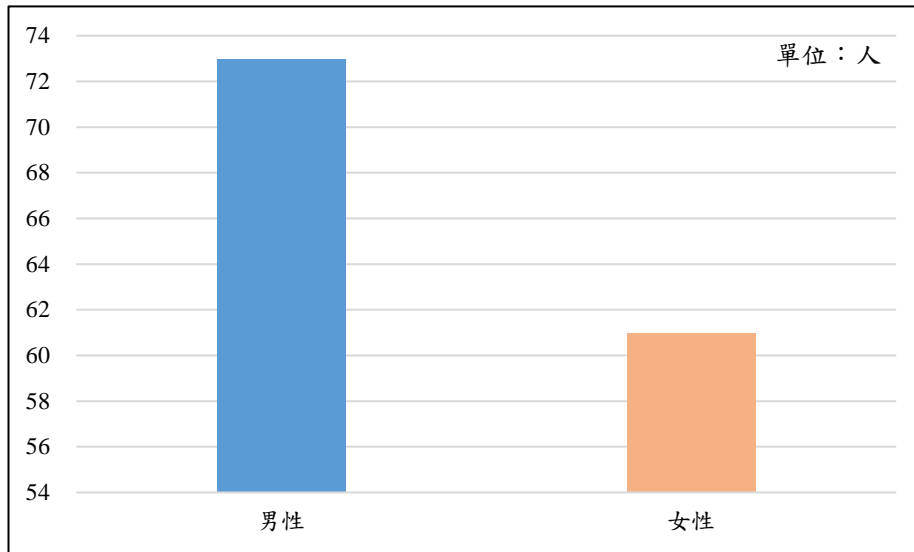


圖 4-本次座談會出席人數性別分析

依據本次座談會出席人數性別統計表顯示，男性出席比例高於女性，除了顯示男性對於參與公共議題討論之興趣較女性高外，又參考表 2「107 年至 108 年公聽會、說明會及座談會出席人數性別統計」所示，當時男性出席占總人數的 65.45%，女性人數占總人數的 34.55%，並依表 3「107、108 年公聽會、說明會及座談會出席人數性別比例統計」所示 107 年出席男性占 69.11%，女性占 30.89%；民國 108 年出席男性占 61.29%，女性占 38.71%。

本次座談會男性占總人數的 54.48%，女性總人數的 45.52%，由以上數據顯示女性出席占比逐年升高，顯示近年女性參與公共議題已大幅提升許多。

四、結論與未來精進方向

依 110 年 12 月底中壢區男女比例人數已接近相當，表示傳

宗接代之重男輕女的生育價值已改觀，且近年來隨著兩性平等的社會氛圍及政府政策推動下，女性對於公共事務與公共議題參與度已逐年上升，本局為倡導男女平等觀念及提升女性參與公聽會及說明會比例，相關措施如下：

(一)撥放兩性平權相關宣導短片

於公聽會、說明會及座談會進行前，先播放行政院性平會製作之兩性平權相關宣導短片，推廣性別平等的觀念，落實兩性實質平等，提升女性參與公共議題比率。

(二) 增加夜間或假日公聽會、說明會及座談會場次

政府部門公聽會、說明會及座談會大部分於平日上班時間召開，考量多數家庭仍沿襲「男主外，女主內」之傳統觀念，女性除了平日上班，大都還肩負家庭照顧責任，包含家務事、照顧父母及小孩，在難以分擔下，本局通知舉辦公聽會、說明會及座談會時往往受羈絆而無法參與會議，故增加為假日或夜間場次，讓女性在有其他家人幫忙下有所選擇。

(三) 友善場地

公聽會、說明會及座談會場地環境的安全性與友善性亦是女性決定是否參加的重要因素，因此租借場地將以附屬設施提供（如親子廁所、育嬰空間等），及婦女安全(如夜間照明、交通易達性及夜間通行安全等)列入考量，增加女性參與意願。