

## 111 年 3 月 GC01 標工程進度

### 一、八德(南段)工區：

- (1) 建德路及新關道路共 337 支基樁已於 109 年 11 月全部施作完成。
- (2) 建德路及新關道路共 66 座樁帽已於 110 年 6 月全部施作完成。
- (3) 建德路及新關道路共 60 支 RC 墩柱已於 110 年 8 月全部施作完成；鋼墩柱共 5 支已於 110 年 9 月全部施作完成。
- (4) 建德路及新關道路持續進行帽梁施作，目前進行 P01-26 預力施拉，將接續進行 P01-25 支撐架搭設及模板組立，累計已完成 52 座帽梁。
- (5) 建德路及新關道路已完成 PG01-05~P01-01、P01-01~P01-04、P01-06~P01-08、P01-13~P01-15、P01-28~P01-31、P01-40~P01-41、P01-42~P01-43、PG02-04~P02-01，累計 14 跨場鑄箱型梁橋面版，目前將接續進行 P01-41~P01-42 支撐架搭設。
- (6) 新關道路已完成 P01-18~24、P01-31~P01-39、P02-01~P02-04，累計 34 支預鑄混凝土 U 型梁吊裝，目前持續進行預鑄混凝土 U 型梁生產作業。
- (7) 新關道路已完成 P01-15~18，累計 3 跨鋼箱型梁吊裝，目前持續進行鋼箱型梁生產作業。
- (8) G01 車站出入口目前進行 3 樓版重型支撐架搭設；G02 車站出入口目前進行 3 樓版重型支撐架搭設。

### 二、蘆竹、大園(北段)工區：

- (1) 中正北路 B 工區(蘆竹區中正北路，南竹路~中正路橋)、C 工區(蘆竹區中正北路~南工路)、D-1 工區(蘆興街-南青路~南工路二段)、南崁路二段 D 工區(南青路~山隆加油站)、E 工區(南崁路二段 532 號~坑菓路口)及 F 工區(坑菓路-G31~G32 車站) 持續進行基樁施作，累計已完成 1,451 支基樁。
- (2) 中正北路、南崁路二段、三民路二段及坑菓路持續進行樁帽施作，累計已完成 177 處樁帽。
- (3) 中正北路、南崁路二段、三民路二段及坑菓路持續進行墩柱施作，目前進行墩柱 P13a-25 第三昇層模板組立、P14-33 施工架搭設，將接續進行 P13a-25 第三昇層模板組立及鋼筋綁紮、P14-33 及 P14-34 施工架搭設，累計已完成 133 支墩柱。
- (4) 中正北路、南崁路二段、三民路二段及坑菓路持續進行帽梁施作，目前進行 P13a-14 模板組立，將接續進行 P13a-14 鋼筋綁紮及模板組立、P13a-08 支撐架拆除、P14/15-3 鋼筋綁紮及混凝土澆置，累計已完成 109 座帽梁。
- (5) G13 車站目前進行月台梁目前進行鋼構生產作業，預計 4 月進行吊裝。

- (6) 中正北路已完成 P12-16~P12-17、P12-17~PG13-1、PG13-4~P13-1、P13-36~PG13a-01(上、下行線)，累計 5 跨場鑄箱型梁橋面版，目前進行 PG13a-6~P13a-1 頂版鋼筋綁紮、P13a-10~ P13a-11 底版模版組立、PG32-1~P31-27 頂版混凝土澆置。
- (7) 中正北路已完成 P12-04~P12-15、P13-01~P13-14、P13-17~P13-36、P13a-02~5a、P13a-30~57，累計 126 支預鑄混凝土 U 型梁吊裝，目前持續進行預鑄混凝土 U 型梁生產作業。
- (8) 中正北路已完成 P13-14~P13-17，累計 4 跨鋼箱型梁吊裝，目前持續進行鋼箱型梁生產作業。
- (9) G13 車站出入口目前進行 3 樓版模板組立；G13a 車站出入口目前進行 1 樓柱牆第二層層模板拆除，將接續進行重型支撐架搭設；G14 車站出入口目前 1 樓柱牆第二層鋼筋綁紮及模板組立；G31 車站出入口目前進行 B2 版柱牆模板組立及鋼筋綁紮；G32 車站出入口目前進行 3 樓版重型支撐架搭設。

三、GC01 標截至 111 年 3 月 31 日進度為 44.14%。



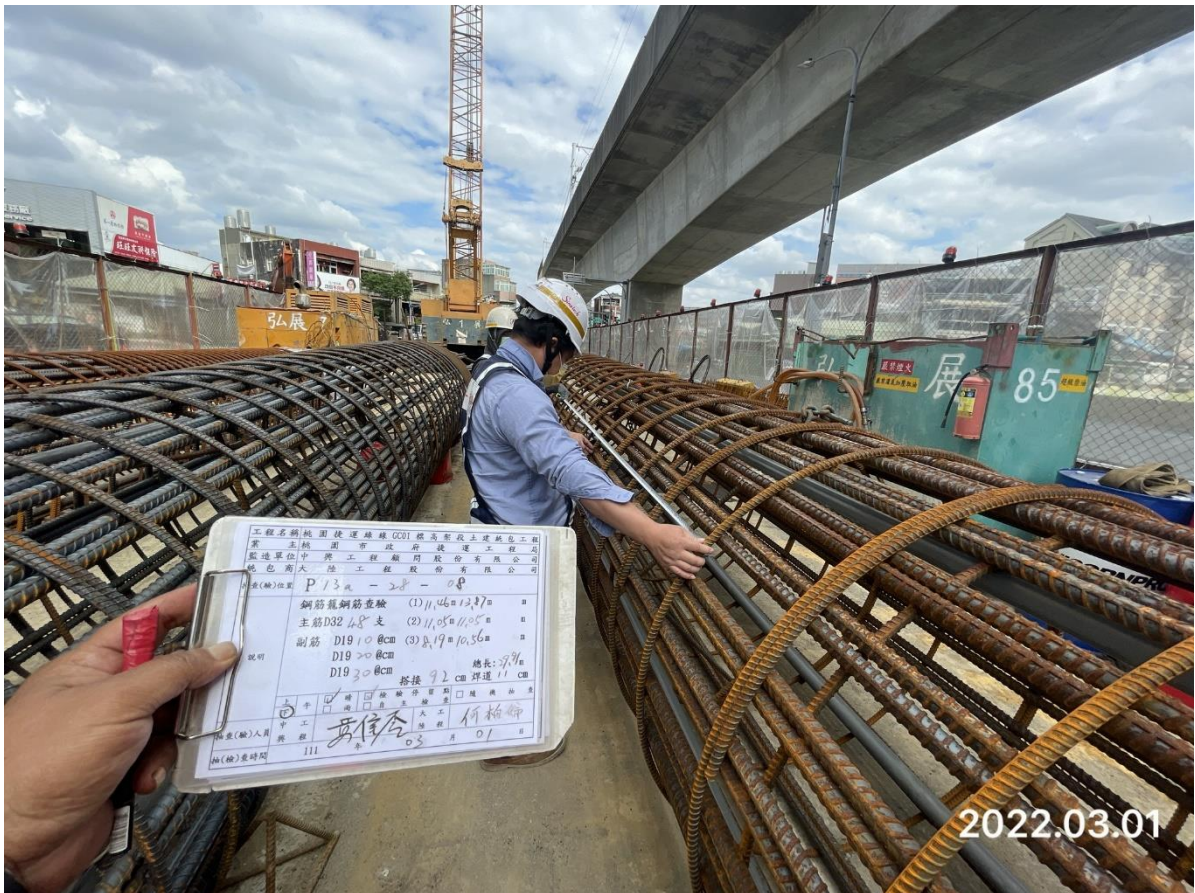
八德新闢道路 帽梁預立套管灌漿





2022.03.17

八德新闢道路 G02 車站 2 樓柱牆混凝土澆置



2022.03.01

蘆竹蘆興街 基樁鋼筋查驗





大園三民路二段 樁帽鋼筋綁紮



大園坑菓路 墩柱混凝土澆置





大園坑菓路 帽梁鋼筋查驗



大園坑菓路 場撐箱型梁鋼筋綁紮





大園坑菓路 G32 車站出入口 2 樓柱牆模板組立



蘆竹南崁路二段 鋼墩柱吊裝

(照片依每月進度全部更新，特此說明)