

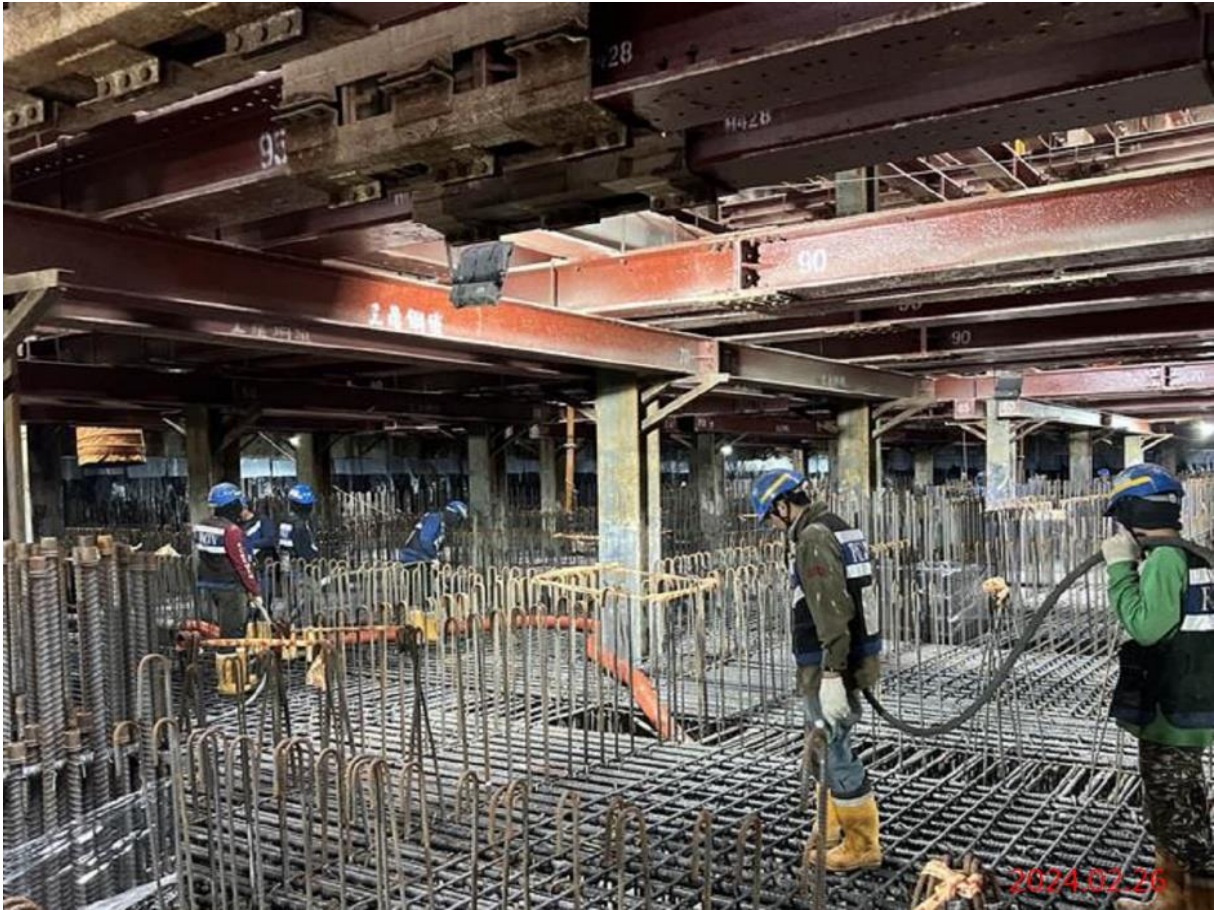
## 113 年 02 月 GC03 標工程進度

- 一、各車站及潛盾隧道細部設計期中/期末送審，BIM 建置、PMIS 各模組更新，各車站及北出土段、潛盾隧道相關計畫書/施工圖提送。
- 二、G07 站 B3F 月台版鋼筋模板組立及北區混凝土澆築。
- 三、G08 站筏基層防水施作、底版鋼筋綁紮及混凝土澆置。
- 四、G09 站筏基層底版混凝土澆置及 B4F 外牆防水施作。
- 五、G10 站站體結構軌道層側牆防水施作及鋼筋綁紮、穿堂層版模板及鋼筋組立。
- 六、G11 站進行站體穿堂層隔間牆施作；出入口夾層版/牆施作。
- 七、G12 站進行站體月台撐牆/版施作；出入口 A 夾層樓梯施作、通風井(X)2F 昇層牆結構施作。
- 八、G10~G09 上下行隧道潛盾機掘進及設備轉換；G12~G11 上下行隧道潛盾機掘進到達 G11、潛盾機拖曳及發進準備作業。
- 九、GC03 標截至 113 年 02 月 29 日，執行進度 48.4%。

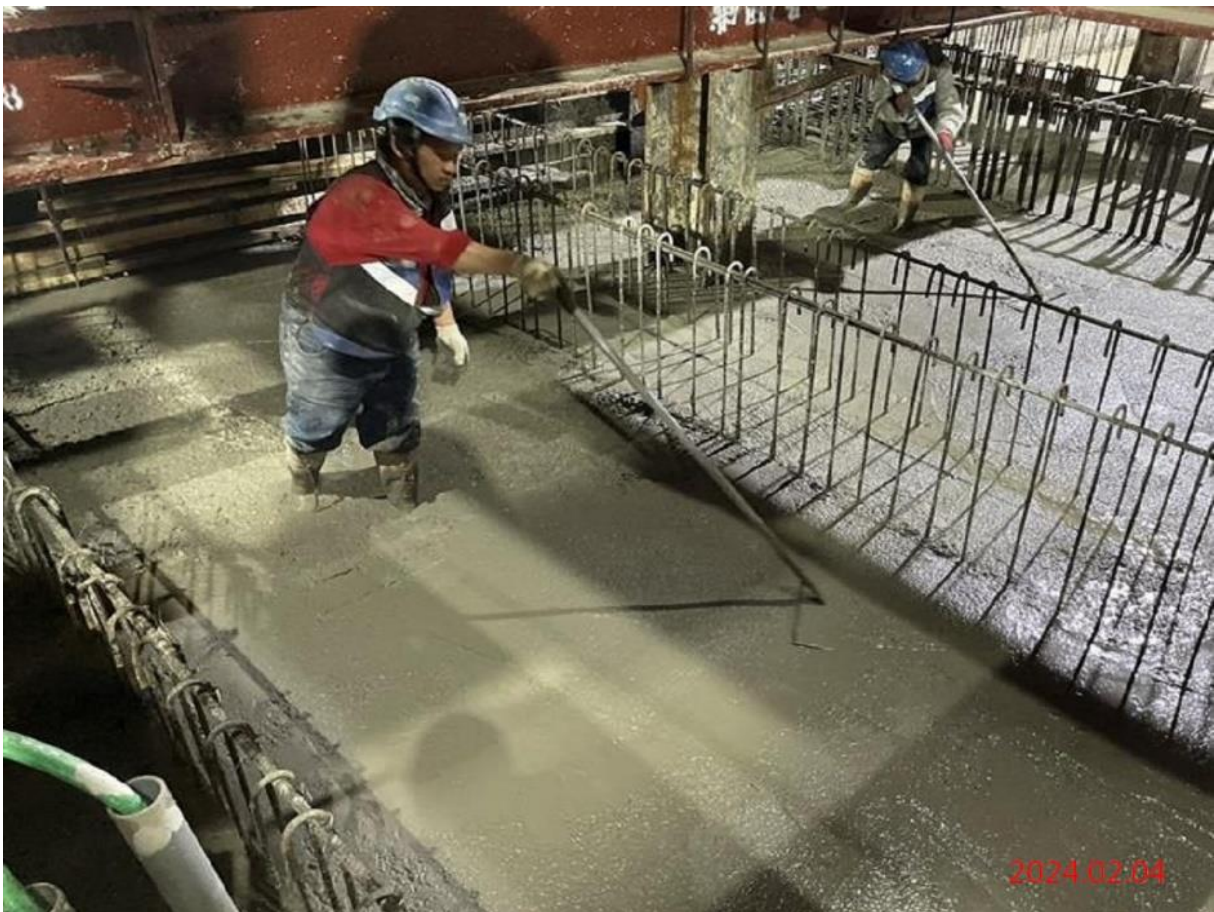


G07\_結構 B3F 第一、二區鋼筋綁紮



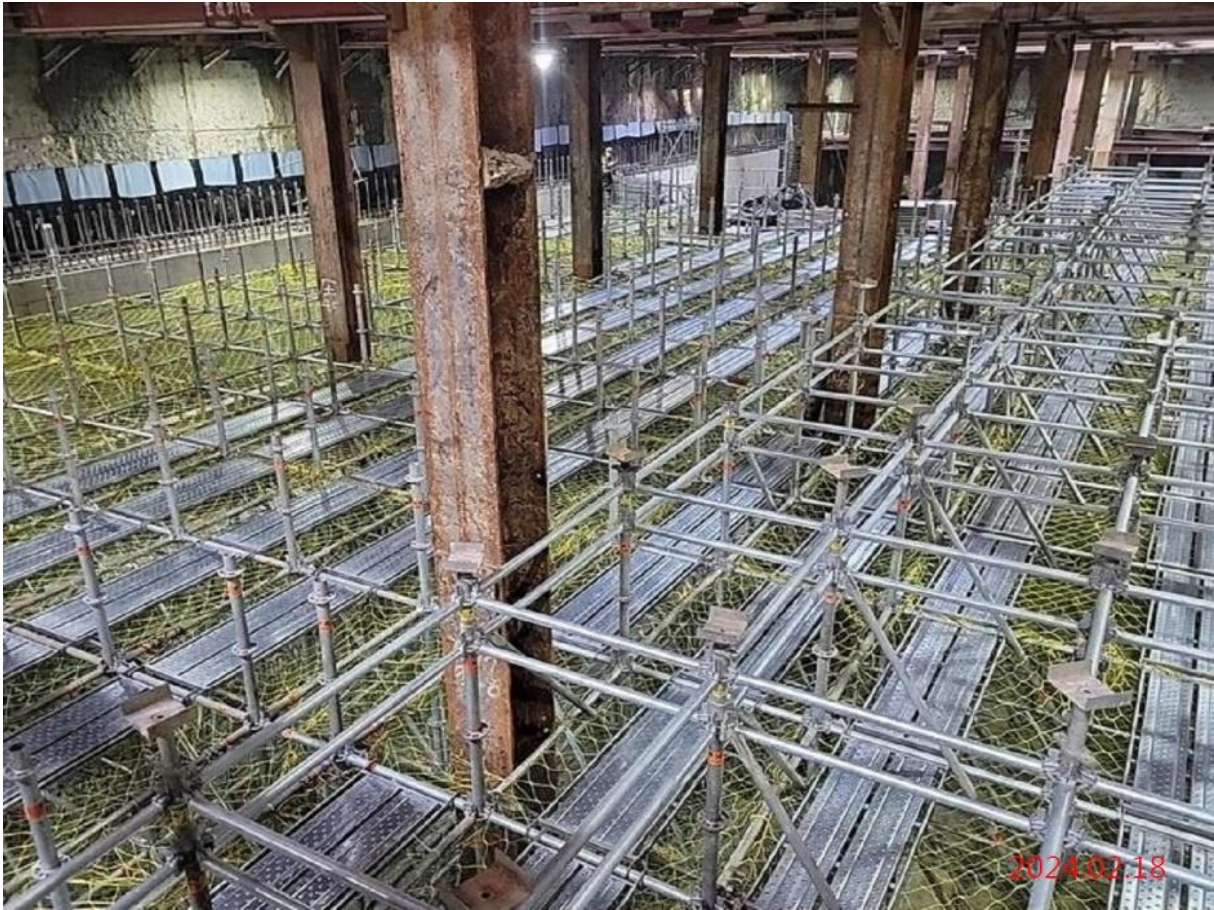


G08\_A 區筏基層底版混凝土澆置



G09\_筏基層底版混凝土澆置





G10\_站體穿堂層版重型施工架組立



G11\_出入口夾層版預埋管施作





G11\_出入口夾層板鋼筋施作



G12\_出入口 A 夾層樓梯模板施作





G12\_站體月台版模板施作



潛盾隧道\_小圓下行線 G11 站北井隔艙面板拆除





潛盾隧道\_小圓下行線掘進(G12-G11)



潛盾隧道\_中圓上行線掘進(G10-G09)