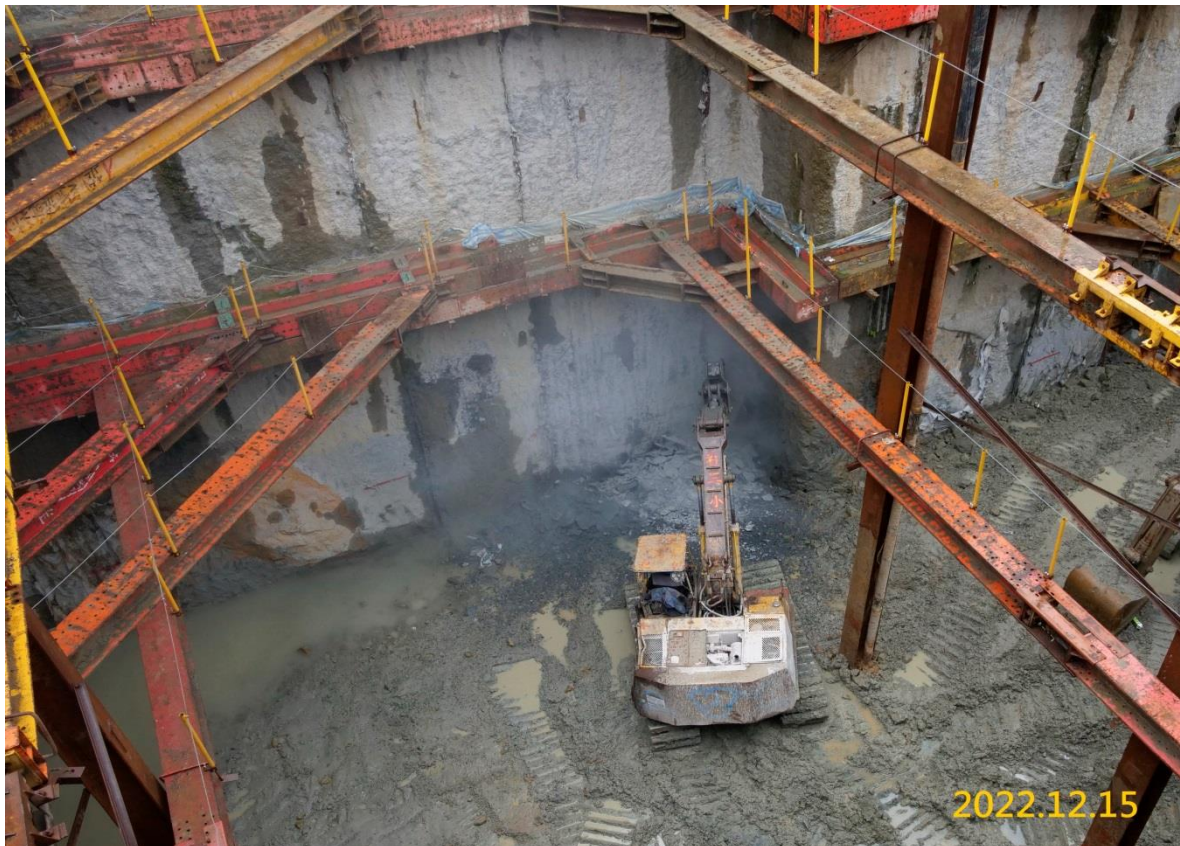
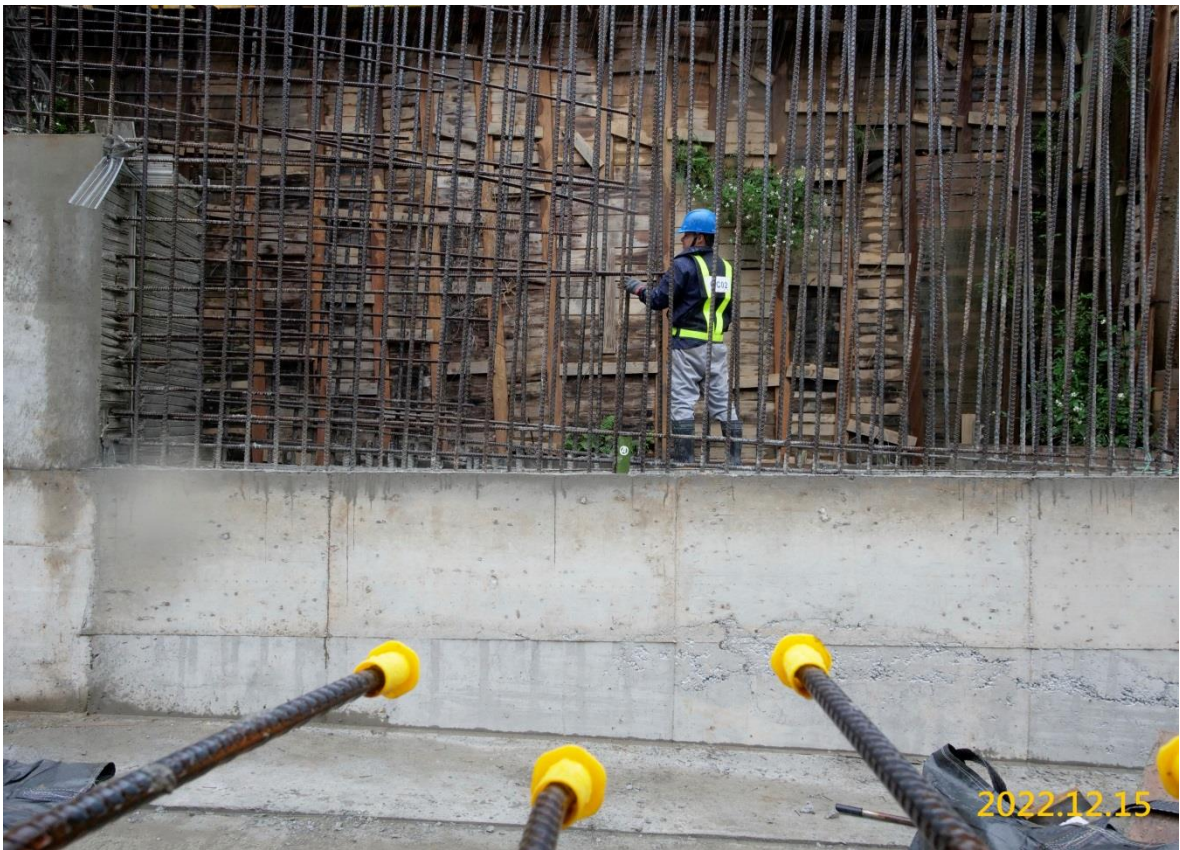


111 年 12 月 GC02 標工程進度

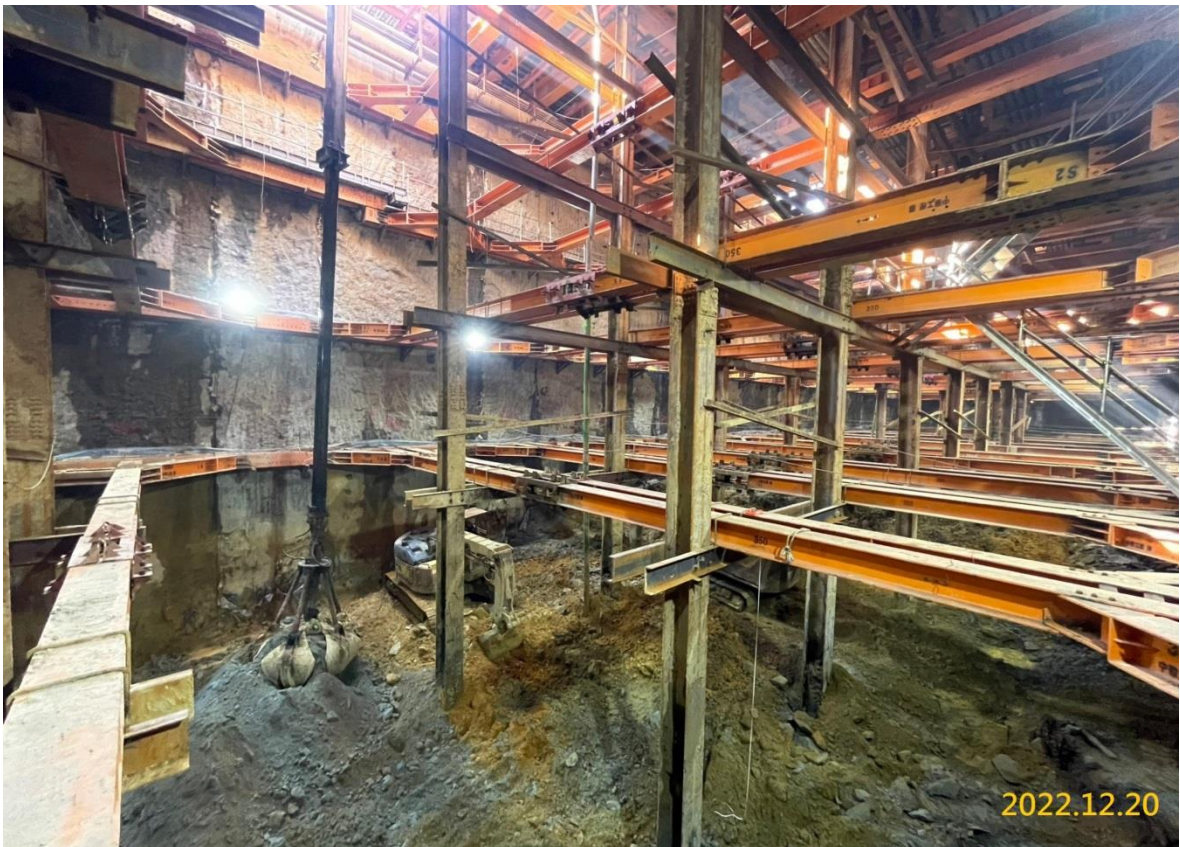
- 一、 南出土段結構體施作、土方開挖及水平支撐架設、安全監測作業。
- 二、 G03 站土方開挖及支撐系統施作、結構體施作、潛盾發進前置作業、安全監測作業。
- 三、 G04 站臨時排水施作、安全監測作業。
- 四、 VS4 通風豎井管線遷移施作、交維切換、安全監測作業。
- 五、 G05 站管線遷移施作、連續壁導溝施作、地盤處理施作、安全監測作業。
- 六、 VS5 通風豎井管線遷移施作、覆蓋系統施作、安全監測作業。
- 七、 G06 站連續壁施作、中間柱施作、支撐系統施作、安全監測作業。
- 八、 VS6 通風豎井結構體施作、安全監測作業。
- 九、 相關施工計畫書提送、細部設計期中/期末送審、BIM(建築資訊模型)、PMIS(計畫管理資訊管理系統)建置。
- 十、 GC02 標截至 111 年 12 月 31 日，實際進度 26.32%。



南出土段結構體土方開挖及壁面修整



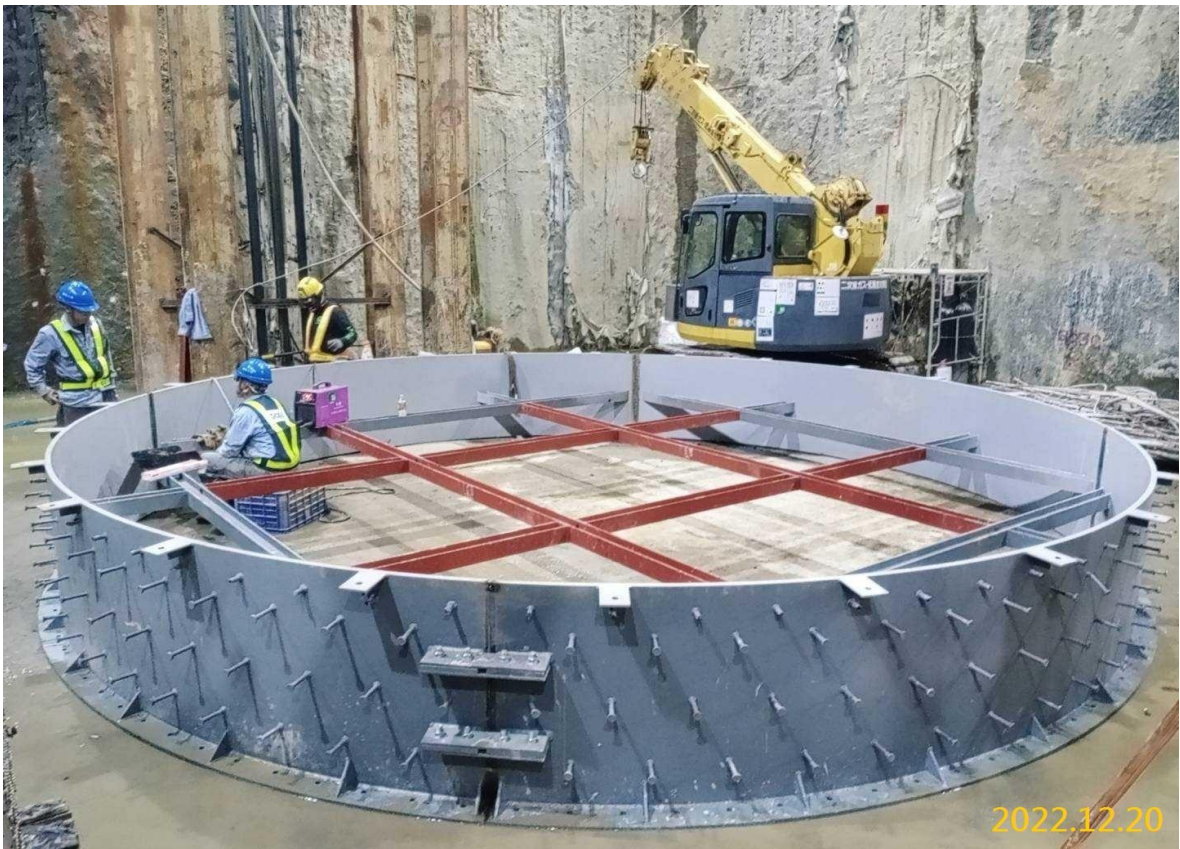
南出土段結構體鋼筋綁紮



G03 站結構體開挖施作



G03 站潛盾隧道鏡面破除



G03 站潛盾隧道鏡面框施作



G04 站臨時排水施作



VS4 通風豎井管線遷移



G05 站連續壁導溝工作場地鋪面施作



G06 站中間柱施作



VS6 通風豎井結構體鋼筋綁紮