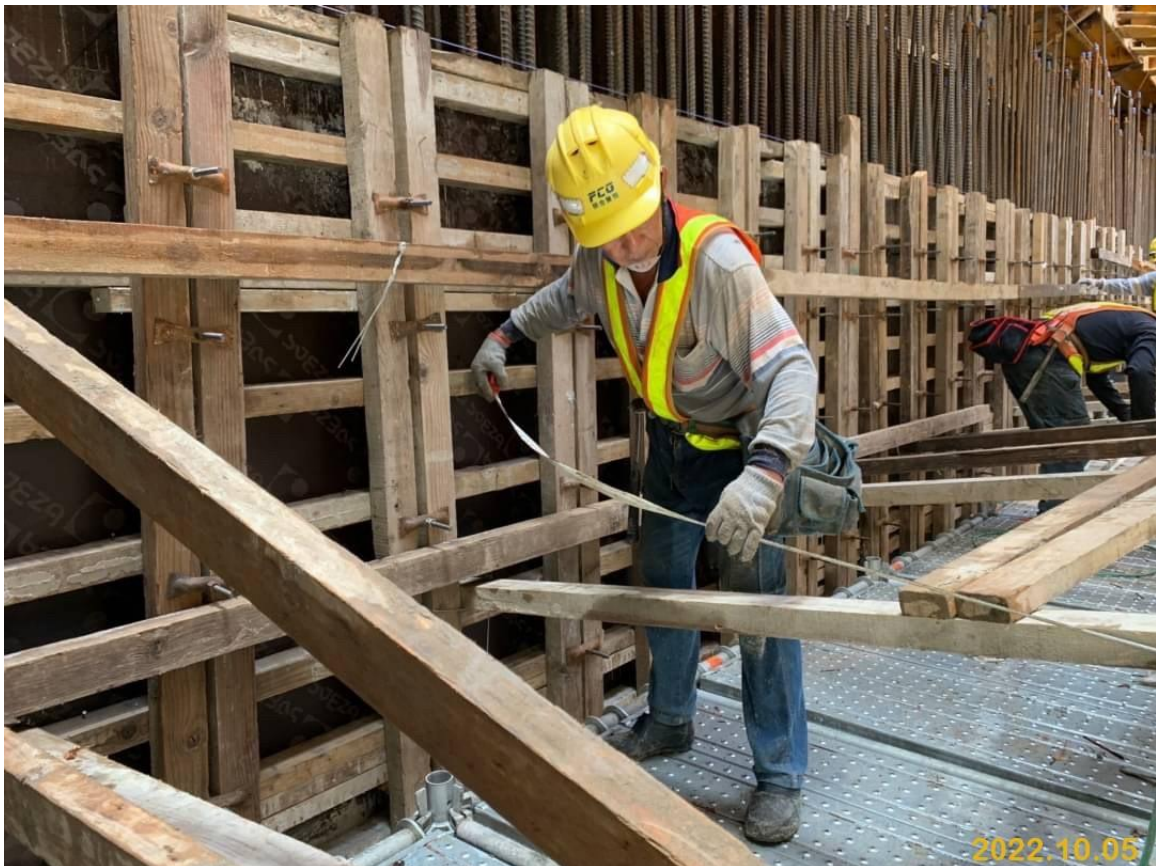
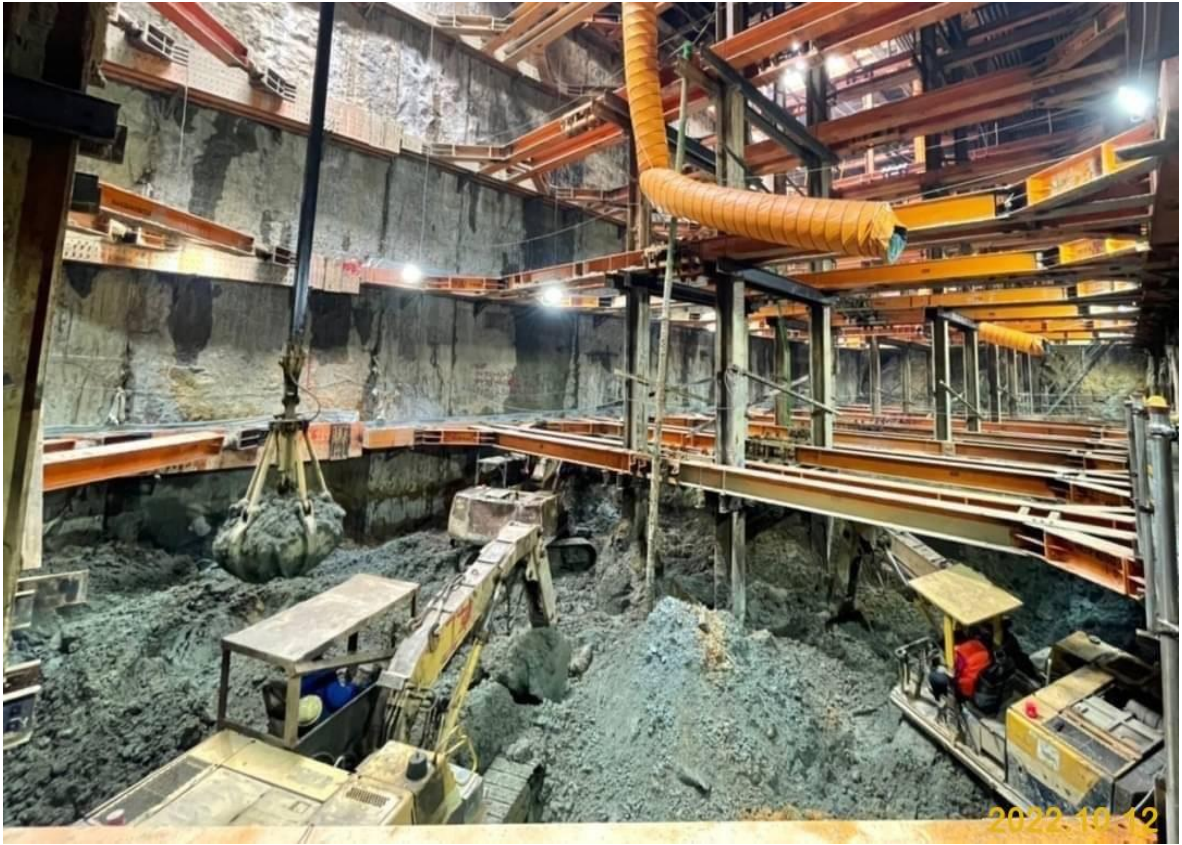


111 年 10 月 GC02 標工程進度

- 一、 南出土段結構體施作、土方開挖及水平支撐架設、安全監測作業。
- 二、 G03 站土方開挖及支撐系統施作、安全監測作業。
- 三、 G04 站中間柱施作、臨時排水施作、安全監測作業。
- 四、 VS4 通風豎井管線遷移施作、安全監測作業。
- 五、 G05 站水平支撐架設、安全監測作業。
- 六、 VS5 通風豎井臨遷管道施作、覆蓋系統施作、安全監測作業。
- 七、 G06 站安全監測作業、連續壁施作。
- 八、 VS6 通風豎井安全監測作業、結構體施作。
- 九、 相關施工計畫書提送、細部設計期中/期末送審、BIM(建築資訊模型)、PMIS(計畫管理資訊管理系統)建置。
- 十、 GC02 標截至 111 年 10 月 31 日，實際進度 24.47%。



南出土段結構體側牆施作



G03 站結構體開挖施作



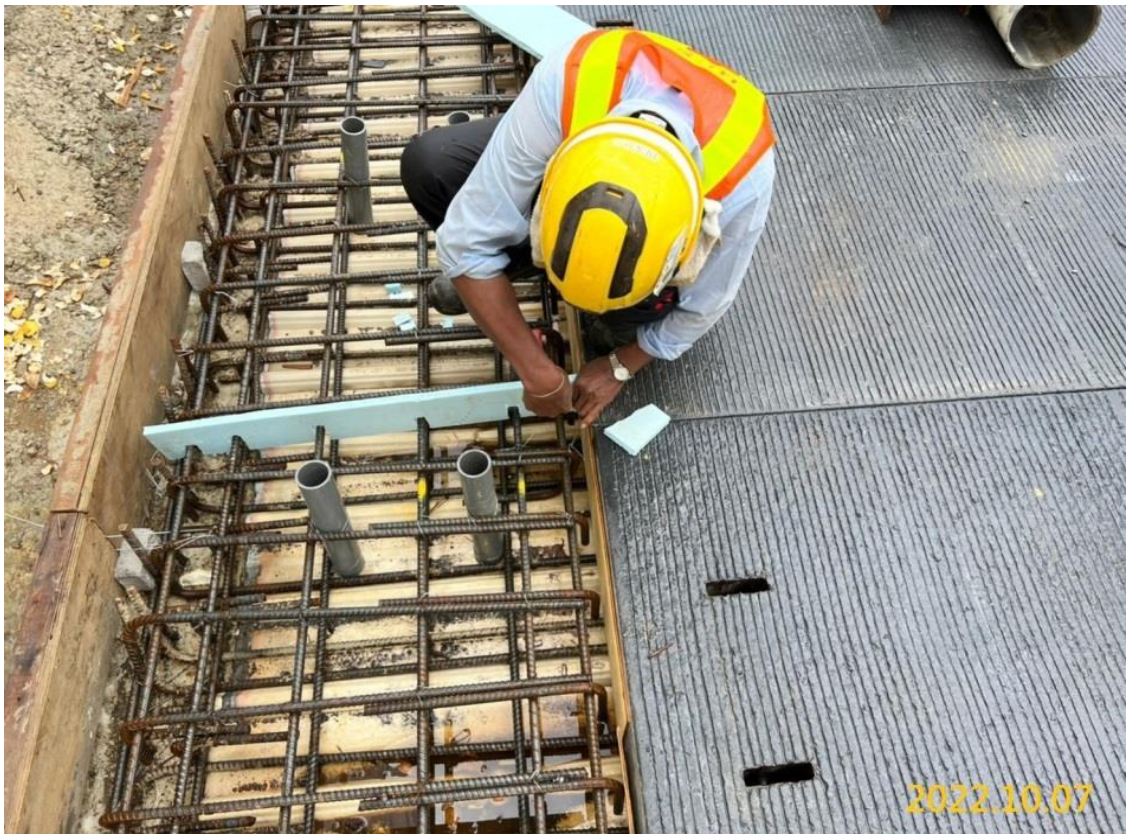
G04 站中間柱施作



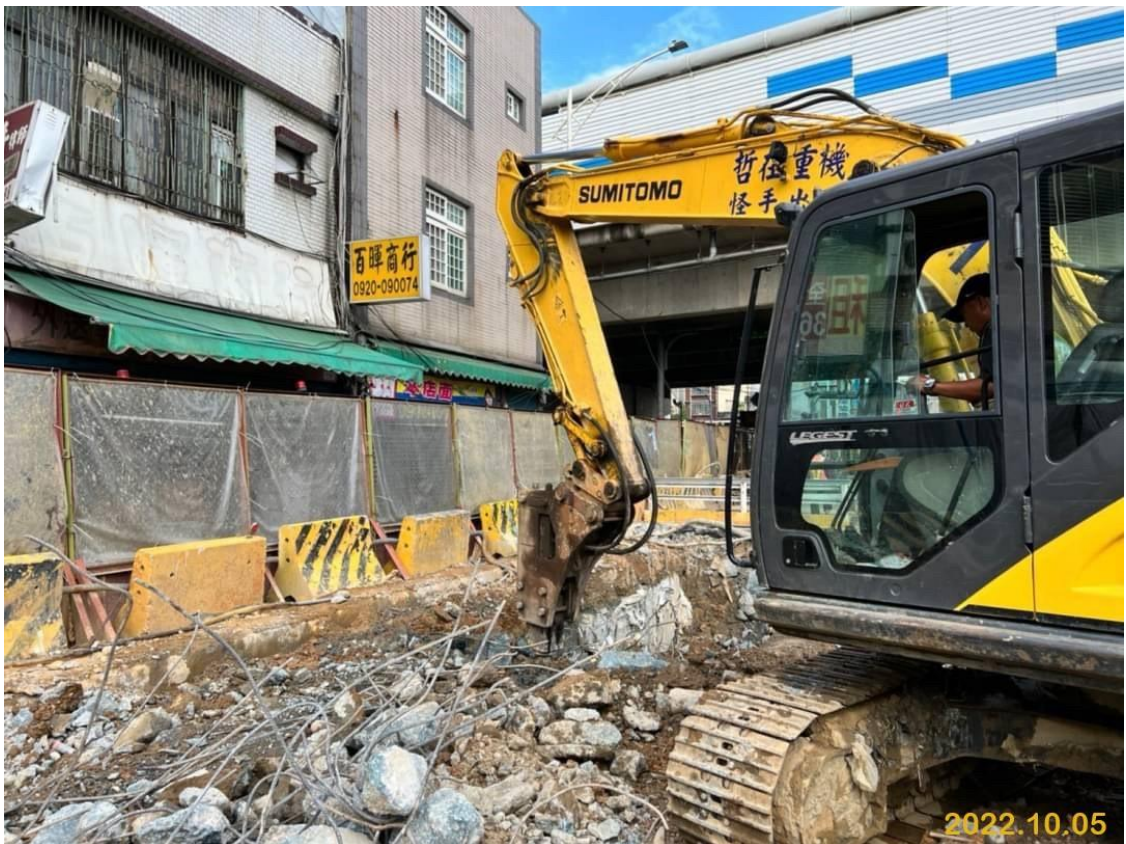
G04 站臨時排水施作



VS4 通風豎井管線遷移



G05 站臨時排水施作



VS5 通風豎井淺挖施工



G06 站連續壁施作



VS6 通風豎井模板支撐架施作