

112 年 7 月 GM01 標工程進度

桃園捷運綠線 GM01 標工程包含機電系統、軌道工程、北機廠及主變電站土建及其他機電工程等工項。

一、機電系統：各子系統刻正辦理期中及期末設計作業。

二、軌道工程：

- (1). G13~G13a 下行線第五模(D53~D63)完成混凝土澆置。
- (2). G13~G13a 下行線第六模(D64~D76)完成鋼軌佈設、混凝土澆置。
- (3). G13~G13a 下行線第七模(D77~D89)完成鋼軌佈設、混凝土澆置。
- (4). G13~G13a 下行線第八模(D90~D101)完成鋼筋綁紮。

三、北機廠土建工程：

- (1). 北機廠管理中心(A 區) B1 層筏基地梁已完成澆置。
- (2). 北機廠主維廠(B 區)刻正進行頂昇機坑配管及車輪銼修基坑鋼筋綁紮作業。
- (3). 北機廠變電站(C 區)刻正進行 B1 層鋼筋升層作業。
- (4). 北機廠駐車廠(E 區)已完成接地網工程。

四、GM01 標截至 112 年 7 月 31 日進度為 18.86%。



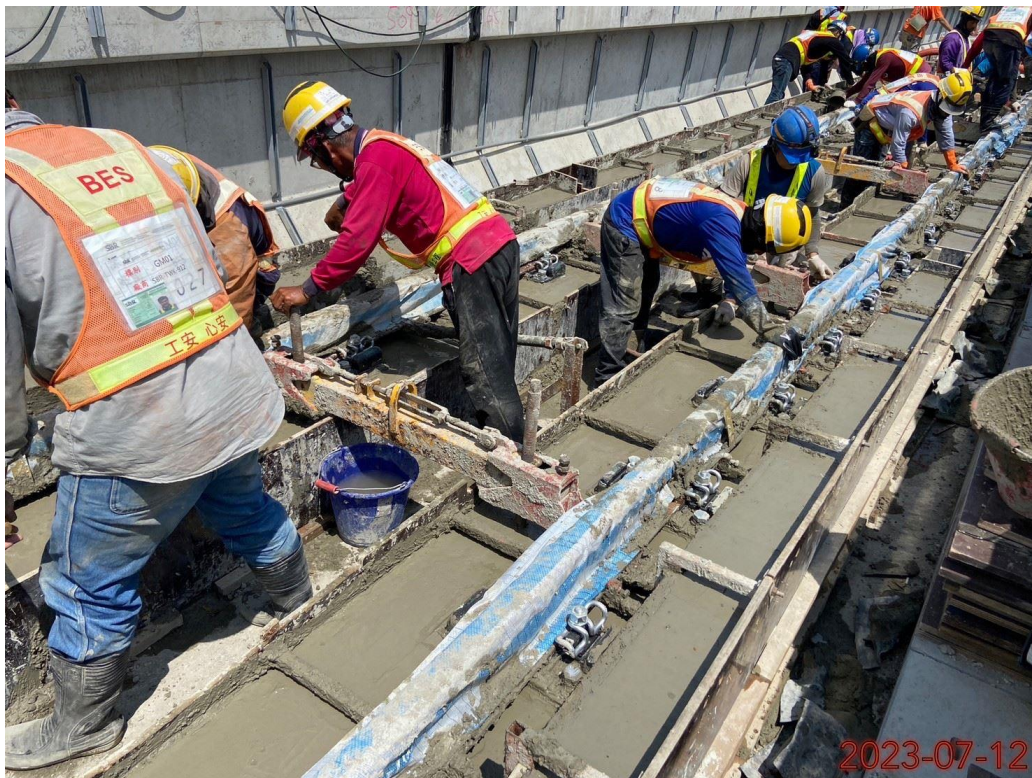
G13~G13a 下行線道床混凝土澆置 (D53-D63)



北機廠-軌道區(G 區)土方降挖



G13~G13a 上、下行線施築後修飾(U06~U01-D01~D05)



G13~G13a 下行線道床混凝土澆置(D64-D76)



G13~G13a 下行線線型初調(D77-D89)