

## 111 年 11 月 GC01 標工程進度

### 一、八德(南段)工區：

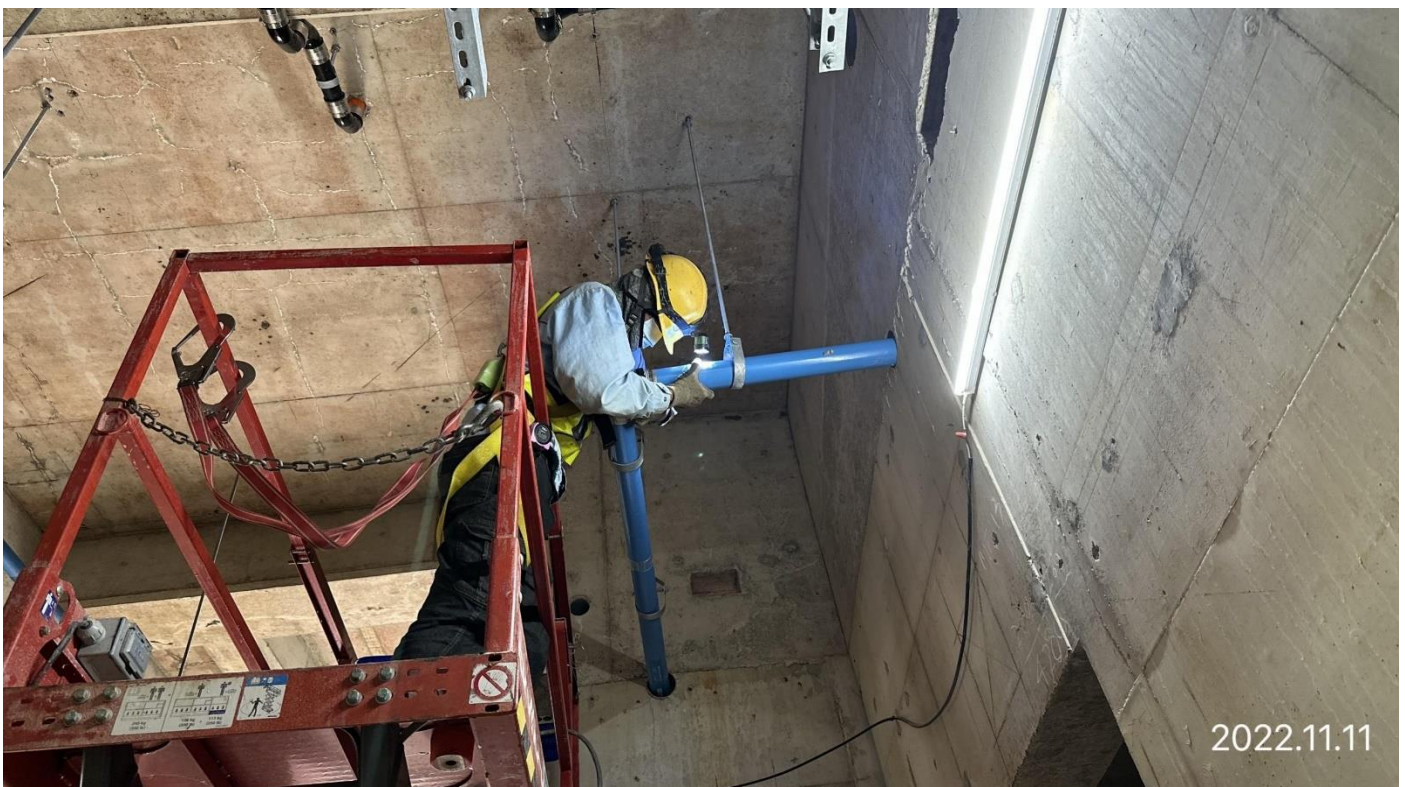
- (1) 建德路及新關道路共 337 支基樁已於 109 年 11 月全部施作完成。
- (2) 建德路及新關道路共 66 座樁帽已於 110 年 6 月全部施作完成。
- (3) 建德路及新關道路共 60 支 RC 墩柱已於 110 年 8 月全部施作完成；鋼墩柱共 5 支已於 110 年 9 月全部施作完成。
- (4) 建德路及新關道路共 57 支帽梁已於 111 年 5 月全部施作完成。
- (5) 建德路及新關道路已完成 PG01-05~P01-01、P01-01~P01-04、P01-06~P01-08、P01-13~P01-15、P01-28~P01-31、P01-40~P01-41、P01-42~P01-43、PG02-04~P02-01，累計 14 跨場鑄箱型梁橋面版，目前將接續進行 P01-41~P01-42 鋼筋綁紮。
- (6) 新關道路已完成 P01-04~06、08~13、18~28、P01-31~P01-39、P02-01~P02A-07，累計 62 支預鑄混凝土 U 型梁吊裝，目前持續進行預鑄混凝土 U 型梁生產作業。
- (7) 新關道路已完成 PE01~02、P01-15~18，累計 4 跨鋼箱型梁吊裝，目前持續進行鋼箱型梁生產作業。
- (8) G01 車站出入口目前進行 4 樓版梁重型支撐架搭設；G02 車站出入口目前進行 RF 版梁重型支撐架搭設及 3 樓柱牆二昇層模板組立。

### 二、蘆竹、大園(北段)工區：

- (1) 中正北路 B 工區(蘆竹區中正北路，南竹路~中正路橋)、C 工區(蘆竹區中正北路~南工路)、D-1 工區(蘆興街-南青路~南工路二段)、南崁路二段 D 工區(南青路~山隆加油站)、E 工區(南崁路二段 532 號~坑菓路口)及 F 工區(坑菓路-G31~G32 車站) 1,458 支基樁已於 111 年 5 月全部施作完成。
- (2) 中正北路、南崁路二段、三民路二段及坑菓路持續進行樁帽施作，累計已完成 227 處樁帽。
- (3) 中正北路、南崁路二段、三民路二段及坑菓路持續進行墩柱施作，目前進行墩柱 PG32-6B 鋼筋查驗及混凝土澆置，將接續進行 P14-21 第三昇層、P14a-1R、P14a-1L 第三、四昇層鋼筋綁紮及模板組立，累計已完成 188 支墩柱。
- (4) 中正北路、南崁路二段、三民路二段及坑菓路持續進行帽梁施作，目前進行 P14/15-11、P31-19 模板拆除、P31-06 鋼筋綁紮及 PG32-04 支撐架搭設，將接續進行 P13a-29 第一昇層、P14/15-12 下層第二階段混凝土澆置、P14/15-11 模板組立、P14-20、P31-06 鋼筋綁紮、P31-19 模板拆除、PG32-04 支撐架搭設，累計已完成 151 座帽梁。

- (5) G13a 車站目前進行頂棚鋼構吊裝作業。
- (6) 中正北路已完成 P12-15~P12-17、P12-17~PG13-1、PG13-4~P13-1、P13-36~PG13a-01(上、下行線)、PG13a-6~P13a-02(上、下行線)、P13a-10~P13a-13、P31-25~PG32-1，累計 14 跨場鑄箱型梁橋面版，目前進行 P31-13~P31-15 頂版鋼筋綁紮、P14-32~P14-34 支撐架搭設。
- (7) 中正北路已完成 P12-04~P12-15、P13-01~P13-14、P13-17~P13-36、P13a-02~5a、P13a-31~57、P14-38~46，累計 162 支預鑄混凝土 U 型梁吊裝，目前持續進行預鑄混凝土 U 型梁生產作業。
- (8) 中正北路已完成 P12A-01~P12-02、P13-14~P13-17，累計 5 跨鋼箱型梁吊裝，目前持續進行鋼箱型梁生產作業。
- (9) 大園三民路二段 P14-31~P14-32 進行平衡懸臂施作，目前已完成 16 塊，將持續進行施作。
- (10) G13 車站出入口目前進行 RF 版梁鋼筋綁紮；G13a 車站出入口目前進行 2 樓柱牆鋼筋綁紮；G14 車站出入口目前 2 樓版梁模板組立；G31 車站出入口目前進行 B1 水箱模板組立；G32 車站出入口目前進行 3 樓柱牆模板組立及 SEM 開口施作。

三、GC01 標截至 111 年 11 月 30 日進度為 54.57%。

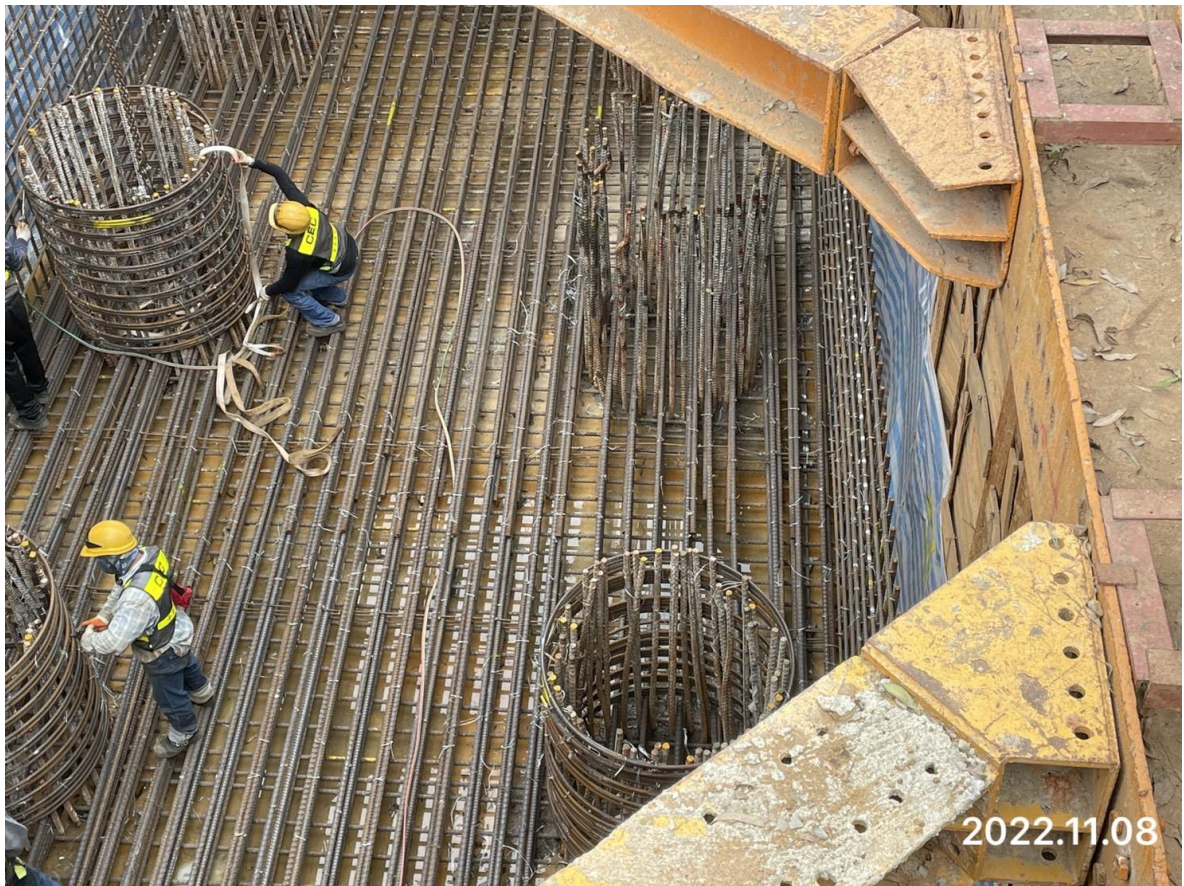


八德建德路 G01 車站出入口 1 樓排水管施作





八德新關道路 場鑄箱型梁模板組立



大園三民路二段 樁帽鋼筋綁紮



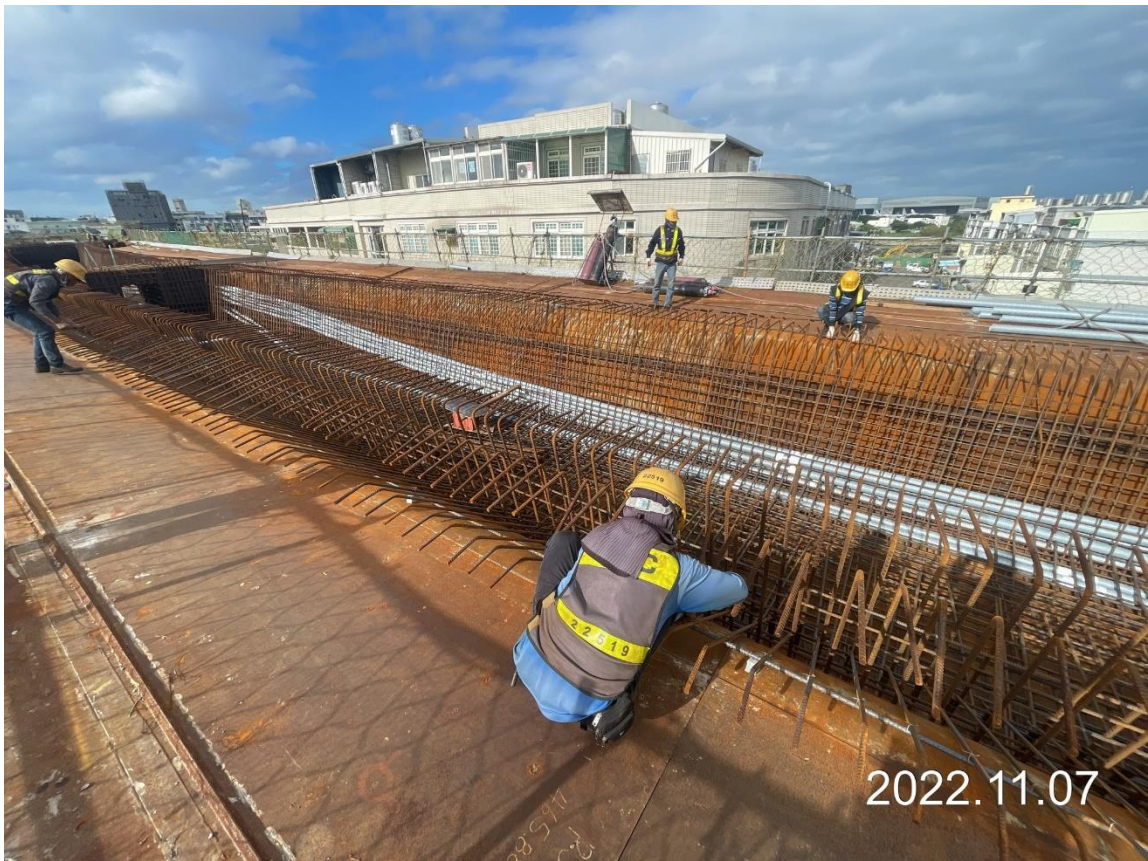


大園三民路二段 墩柱混凝土澆置

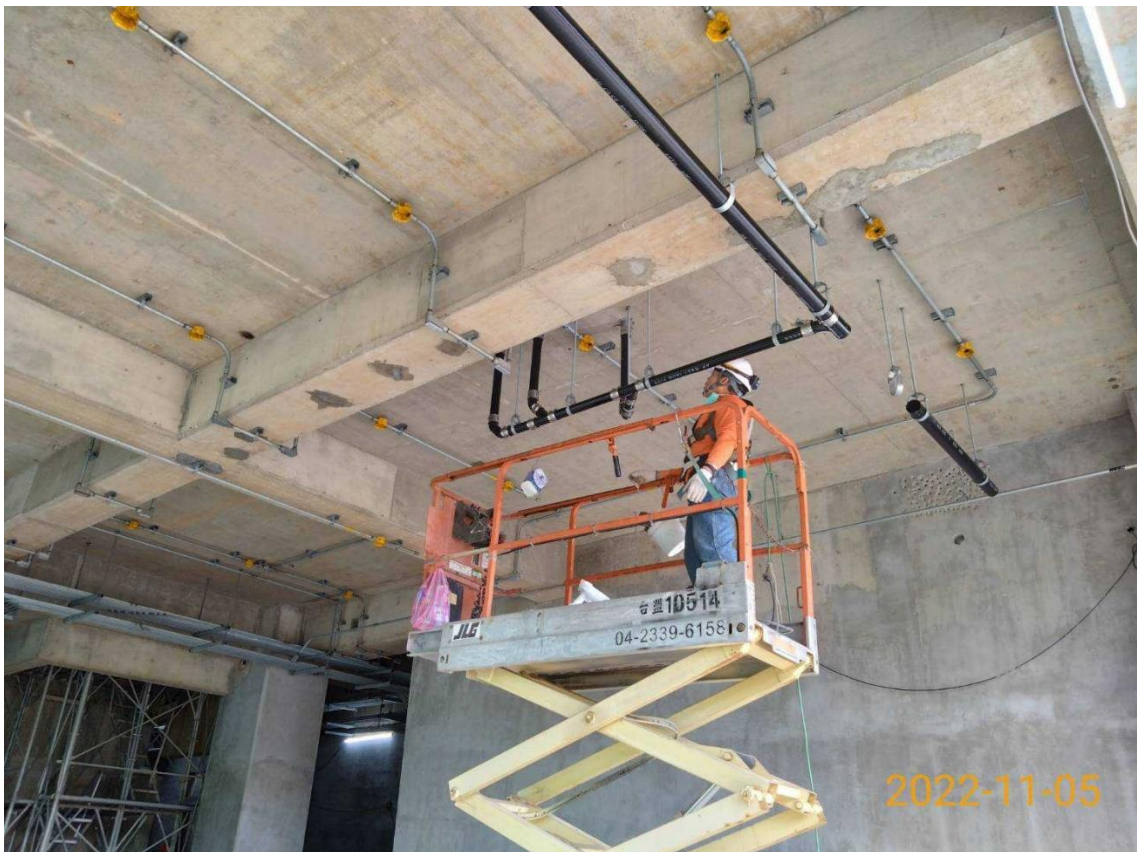


大園三民路段 帽梁施工架拆除





大園坑菓路 場鑄箱型梁鋼筋綁紮



大園坑菓路 G32 車站出入口 1 樓排水管施作



蘆竹中正北路 鋼箱型梁吊裝

(照片依每月進度全部更新，特此說明)